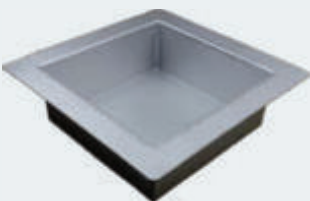


Zuschlag für Pumpensumpf

eingebaut im Pumpenschacht



Art. Nr.	Größe mm	Preis € ohne MwSt	Preis € inkl. MwSt
EB42626	260 x 260 x 70 aus Beton		auf Anfrage
EB43030	300 x 300 x 120 aus Edelstahl		auf Anfrage
EB44040	400 x 400 x 120 aus Edelstahl		auf Anfrage
EB45050	500 x 500 x 120 aus Edelstahl		auf Anfrage

Edelstahl-Lochblechabdeckung

für Pumpensumpf



Art. Nr.	für Pumpensumpf Größe mm	Preis € ohne MwSt	Preis € inkl. MwSt
EB426261	260 x 260 x 70		auf Anfrage
EB430301	300 x 300 x 120		auf Anfrage
EB440401	400 x 400 x 120		auf Anfrage
EB450501	500 x 500 x 120		auf Anfrage

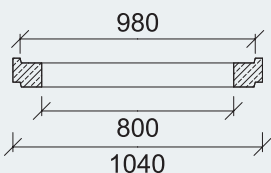
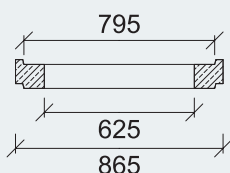
Zuschlag für Gefälleestrich

zum Pumpensumpf hingezogen

Art. Nr.		Preis € ohne MwSt	Preis € inkl. MwSt
B1500	bei Pumpenschacht DN 1500	408,20	485,76
B2000	bei Pumpenschacht DN 2000	453,50	539,67
B2500	bei Pumpenschacht DN 2500	498,80	593,57

Auflageringe

(AR-V) verschiebesicher



Art. Nr.	lichte Weite mm	Höhe mm	Paketierung Stück	Wandstärke mm	Gewicht kg	Preis € pro Stück ohne MwSt	Preis € pro Stück inkl. MwSt
16304	625	40	20	120	27	24,40	29,04
16306	625	60	20	120	42	19,50	23,21
16308	625	80	16	120	54	20,60	24,51
16310	625	100	12	120	68	21,90	26,06
16315	625	150	8	120	105	31,15	37,07
18306	800	60	15	120	48	65,70	78,18
18308	800	80	12	120	65	68,65	81,69
18310	800	100	10	120	80	71,70	85,32
18330*	800	150-320	-	120	-	211,10	251,21

Zuschlag für Steigbügel im SU-M, SRO-M, UEP-M



Art. Nr.	Steighilfe	Preis € ohne MwSt	Preis € inkl. MwSt
EB13012	Form B Stahlkern DIN 19555 mit PP-Ummantelung, schwarz	41,40	49,27
EB13014	Form B Edelstahlkern (Werkstoff 1.4541) DIN 19555 mit PP-Ummantelung, orange	54,50	64,86

* nur auf Bestellung