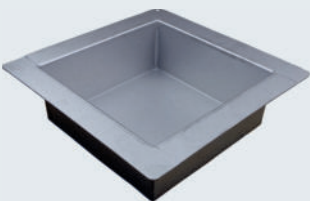


Zuschlag für Pumpensumpf

eingebaut im Pumpenschacht



| Art. Nr. | Größe mm | Preis € ohne MwSt | Preis € inkl. MwSt |
|----------|-------------------------------|----------------------|-----------------------|
| EB42626 | 260 x 260 x 70 aus Beton | | auf Anfrage |
| EB43030 | 300 x 300 x 120 aus Edelstahl | | auf Anfrage |
| EB44040 | 400 x 400 x 120 aus Edelstahl | | auf Anfrage |
| EB45050 | 500 x 500 x 120 aus Edelstahl | | auf Anfrage |

Edelstahl-Lochblechabdeckung

für Pumpensumpf



| Art. Nr. | für Pumpensumpf Größe mm | Preis € ohne MwSt | Preis € inkl. MwSt |
|----------|-----------------------------|----------------------|-----------------------|
| EB426261 | 260 x 260 x 70 | | auf Anfrage |
| EB430301 | 300 x 300 x 120 | | auf Anfrage |
| EB440401 | 400 x 400 x 120 | | auf Anfrage |
| EB450501 | 500 x 500 x 120 | | auf Anfrage |

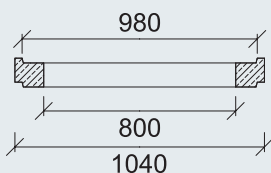
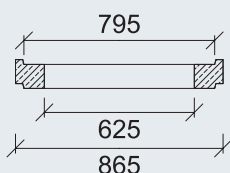
Zuschlag für Gefälleestrich

zum Pumpensumpf hingezogen

| Art. Nr. | | Preis € ohne MwSt | Preis € inkl. MwSt |
|----------|---------------------------|----------------------|-----------------------|
| B1500 | bei Pumpenschacht DN 1500 | 408,20 | 485,76 |
| B2000 | bei Pumpenschacht DN 2000 | 453,50 | 539,67 |
| B2500 | bei Pumpenschacht DN 2500 | 498,80 | 593,57 |

Auflageringe

(AR-V) verschiebesicher



| Art. Nr. | lichte Weite mm | Höhe mm | Paketierung Stück | Wandstärke mm | Gewicht kg | Preis € pro Stück ohne MwSt | Preis € pro Stück inkl. MwSt |
|----------|--------------------|------------|----------------------|------------------|---------------|-----------------------------------|------------------------------------|
| 16304 | 625 | 40 | 20 | 120 | 27 | 24,40 | 29,04 |
| 16306 | 625 | 60 | 20 | 120 | 42 | 19,50 | 23,21 |
| 16308 | 625 | 80 | 16 | 120 | 54 | 20,60 | 24,51 |
| 16310 | 625 | 100 | 12 | 120 | 68 | 21,90 | 26,06 |
| 16315 | 625 | 150 | 8 | 120 | 105 | 31,15 | 37,07 |
| 18306 | 800 | 60 | 15 | 120 | 48 | 65,70 | 78,18 |
| 18308 | 800 | 80 | 12 | 120 | 65 | 68,65 | 81,69 |
| 18310 | 800 | 100 | 10 | 120 | 80 | 71,70 | 85,32 |
| 18330* | 800 | 150-320 | - | 120 | - | 211,10 | 251,21 |

Zuschlag für Steigbügel im SU-M, SRO-M, UEP-M



Steigbügel Form B



Steigbügel Edelstahl Form B

| Art. Nr. | Steighilfe | Preis € ohne MwSt | Preis € inkl. MwSt |
|----------|--|----------------------|-----------------------|
| EB13012 | Form B Stahlkern DIN 19555 mit PP-Ummantelung, schwarz | 41,40 | 49,27 |
| EB13014 | Form B Edelstahlkern (Werkstoff 1.4541) DIN 19555 mit PP-Ummantelung, orange | 54,50 | 64,86 |

* nur auf Bestellung

Schachtringdeckel

| Art. Nr. | lichte Weite mm | Außen-durchmesser mm | | Stärke mm | Gewicht kg | Preis € ohne MwSt | Preis € inkl. MwSt |
|----------|-----------------|----------------------|-----------------|-----------|------------|-------------------|--------------------|
| 16000 | 600 | 720 | begehbar | 50 | 55 | 71,00 | 84,49 |
| 18000 | 800 | 980 | begehbar | 50 | 100 | 110,75 | 131,79 |
| 18001 | 800 | 980 | für Pkw-Verkehr | 65 | 120 | 126,20 | 150,18 |
| 11000 | 1000 | 1180 | begehbar | 50 | 130 | 148,70 | 176,95 |
| 11001 | 1000 | 1180 | für Pkw-Verkehr | 65 | 170 | 168,50 | 200,52 |

Schachtabdeckung mit Dunsthut Ø 150 mm aus Edelstahl V2A

inkl. 1 Schachtschlüssel, tagwasserdicht, auf Betonkranz (Schachtvierung) montiert und abgedichtet, mit Gasdruckfeder

| Art. Nr. | lichte Weite mm | Außenmaß mm | Dämmung | Höhe mm | Gewicht kg | Preis € ohne MwSt | Preis € inkl. MwSt |
|----------|--|-------------|---------|---------|------------|-------------------|--------------------|
| 50041* | 800 x 800 | 1200 x 1200 | ohne | 200 | 425 | auf Anfrage | |
| 50042* | 800 x 800 | 1200 x 1200 | mit | 200 | 433 | auf Anfrage | |
| 50049* | 1000 x 1000 | 1400 x 1400 | ohne | 200 | 512 | auf Anfrage | |
| 50052* | 1000 x 1000 | 1400 x 1400 | mit | 200 | 523 | auf Anfrage | |
| 50065* | Aufpreis für Absperrmöglichkeit mit PZ-Schloss inkl. 2 Schlüssel | | | | | auf Anfrage | |
| 50068* | Ersatz-Schachtschlüssel | | | | | 35,40 | 42,13 |

weitere Größen auf Anfrage

Schachtabdeckung mit Dunsthut Ø 100 mm aus Tränenblech

feuerverzinkt, mit Absperrmöglichkeit, tagwasserdicht, auf Betonkranz (Schachtvierung) montiert und abgedichtet

| Art. Nr. | lichte Weite mm | Außenmaß mm | Dämmung | Höhe mm | Gewicht kg | Preis € ohne MwSt | Preis € inkl. MwSt |
|----------|-----------------|-------------|---------|---------|------------|-------------------|--------------------|
| 50043 | 800 x 800 | 1200 x 1200 | ohne | 200 | 425 | auf Anfrage | |

Abdeckung lichte Weite 800 x 800 mm, KL D 400

Tränenblechdeckel mit Betonrahmen, LKW-befahrbar, jedoch nicht für fließenden Verkehr geeignet. Deckel feuerverzinkt, mit 2 Stück Edelstahlgasdruckfedern und 2 Reiberverschlüssen, **Öffnungswinkel 90°**, gas- und tagwasserdicht, inkl. 1 Stück Öffnungshaken mit 17er Nuss verzinkt

| Art. Nr. | Außenmaß mm | Bezeichnung | Bauhöhe mm | Gewicht kg | Preis € ohne MwSt | Preis € inkl. MwSt |
|----------|-------------|--------------------|------------|------------|-------------------|--------------------|
| 57273 | 1180 x 1180 | bodenebener Deckel | 170 | 400 | 2.717,00 | 3.233,23 |

Abdeckung lichte Weite 1000 x 1000 mm, KL D 400

Tränenblechabdeckung mit Betonrahmen, LKW-befahrbar, jedoch nicht für fließenden Verkehr geeignet. Deckel feuerverzinkt, mit 2 Stück Edelstahlgasdruckfedern und 2 Reiberverschlüssen, **Öffnungswinkel 90°**, gas- und tagwasserdicht, inkl. 1 Stück Öffnungshaken mit 17er Nuss verzinkt

| Art. Nr. | Außenmaß mm | Bezeichnung | Bauhöhe mm | Gewicht kg | Preis € ohne MwSt | Preis € inkl. MwSt |
|----------|-------------|--------------------|------------|------------|-------------------|--------------------|
| 51001* | 1400 x 1400 | bodenebener Deckel | 200 | 520 | 4.024,00 | 4.788,56 |

* nur auf Bestellung

