

Pumpenschächte in monolithischer Rundbauweise

nach EN 1917, DIN V 4034-1 / Typ 2, Wandstärke 150 mm

mit 3 eingebauten Kugelkopfantern 1,5-2,5 to bei DN 1000 und DN 1200 bzw.

mit 3 eingebauten Gewindeankern Rd 30 bzw. Rd 36 bei DN 1500, 2000 und 2500 zum Setzen

mit Bodenauskrägung bei DN 1200, DN 1500, 2000 u. 2500 zur Verbesserung der Auftriebssicherung.

Art. Nr.	lichte Weite mm	lichte Höhe mm	Außenabm. a x b / Höhe mm	Gewicht kg	Preis € ohne MwSt	Preis € inkl. MwSt
111160*	1000	1500	1300/1650	2400	855,00	1.017,45
111200*		2000	1300/2150	3050	988,00	1.175,72
111225*		2250	1300/2400	3360	1.033,00	1.229,27
111250*		2500	1300/2650	3700	1.076,00	1.280,44
111275*		2750	1300/2900	4010	1.120,00	1.332,80
111300*		3000	1300/3150	4340	1.278,00	1.520,82
112150*	1200	1500	1700 x 1700 / 1650	3070	1.027,00	1.222,13
112200*		2000	1700 x 1700 / 2150	3820	1.142,00	1.358,98
112250*		2250	1700 x 1700 / 2400	4200	1.194,00	1.420,86
112500*		2500	1700 x 1700 / 2650	4580	1.242,00	1.477,98
112750*		2750	1700 x 1700 / 2900	4970	1.291,00	1.536,29
112300*		3000	1700 x 1700 / 3150	5350	1.477,00	1.757,63
11520*	1500	2000	2100 x 2100 / 2200	5330	1.416,00	1.685,04
11521*		2250	2100 x 2100 / 2450	5810	1.481,00	1.762,39
11523*		2500	2100 x 2100 / 2700	6260	1.543,00	1.836,17
11524*		2750	2100 x 2100 / 2950	6740	1.606,00	1.911,14
11526*		3000	2100 x 2100 / 3200	7200	1.841,00	2.190,79
12021*	2000	2000	2700 x 2400 / 2200	7440	1.935,00	2.302,65
12023*		2250	2700 x 2400 / 2450	8040	2.014,00	2.396,66
12026*		2500	2700 x 2400 / 2700	8640	2.094,00	2.491,86
12027*		2750	2700 x 2400 / 2950	9260	2.203,00	2.621,57
12030*		3000	2700 x 2400 / 3200	9860	2.454,00	2.920,26
12521*	2500	2000	3200 x 2940 / 2200	9670	2.540,00	3.022,60
12523*		2250	3200 x 2940 / 2450	10440	2.637,00	3.138,03
12526*		2500	3200 x 2940 / 2700	11180	2.733,00	3.252,27
12527*		2750	3200 x 2940 / 2950	11930	2.834,00	3.372,46
12530*		3000	3200 x 2940 / 3200	12670	3.102,00	3.691,38

Zuschläge für: Wandaussparungen, eingebaute Muffen, Erdungen

auf Anfrage

Schachtrohre mit Muffe

(SRO-M), nach EN 1917, DIN V 4034-1 / Typ 2,

mit 3 eingebauten Kugelkopfantern 1,5-2,5 to bei DN 1000 und DN 1200 bzw.

mit 3 eingebauten Gewindeankern Rd 30 bzw. Rd 36 bei DN 1500, 2000 und 2500 zum Setzen

Art. Nr.	lichte Weite mm	Höhe mm	Wandstärke mm	Gewicht kg	Preis € ohne MwSt	Preis € inkl. MwSt
911050*/°	1000	1500	150	1940	792,00	942,48
91112*/°		2000	150	2590	863,00	1.026,97
91125*/°		2500	150	3260	940,00	1.118,60
912150*/°	1200	1500	150	2280	952,10	1.133,00
912200*/°		2000	150	3050	1.050,10	1.249,62
912250*/°		2500	150	3820	1.147,10	1.365,05
915215*/°	1500	1500	150	2810	1.256,30	1.495,00
915220*/°		2000	150	3740	1.378,30	1.640,18
915230*/°		2500	150	4660	1.517,30	1.805,59
120155*	2000	1500	150	3650	1.390,00	1.654,10
120212*		2000	150	4870	1.544,00	1.837,36
120261*		2500	150	6070	1.708,00	2.032,52
12517*	2500	1500	150	4510	1.747,00	2.078,93
125211*		2000	150	6000	1.942,00	2.310,98
125261*		2500	150	7510	2.133,00	2.538,27

auf Wunsch bis 2900 mm Höhe

* nur auf Bestellung

° = System Bernrieder-IDLA mit integrierter Dichtung u. Lastübertragung.

Abdeckplatte mit Muffe und Aussparung 625 mm

(AP-M) nach EN 1917, DIN V 4034-1 / Typ 2, schwer befahrbar, bis 400 kN, KL D, Aussparung seitlich

Art. Nr.	lichte Weite mm	Höhe mm	Außenabm. Ø mm	Gewicht kg	Preis € ohne MwSt	Preis € inkl. MwSt
90062°	1000	200	1300	470	456,20	542,88
90262°	1200	200	1470	750	684,30	814,32
91562°	1500	200	1800	1170	896,30	1.066,60
12022*	2000	250	2300	2500	1.052,30	1.252,24
12522*	2500	300	2800	4570	1.742,10	2.073,10
40060	zusätzliche Aussparung DN 625				135,30	161,01
40080	Aussparung DN 800 statt DN 625				94,30	112,22
40808	quadratischer Aussparung 800 x 800 statt DN 625				104,40	124,24

Aussparungen in allen Größen sowie druckwasserdicht aufbetonierte Schachthälse, Fußauflageringe, Höhenausgleiche und Abdeckungen auf Anfrage

Bei DN 1500 kann alternativ zur Abdeckplatte der Schachthals aufgesetzt werden (siehe S. 29)

Übergangsplatte mit Muffe, Übergang DN 1000

(UEP-M) nach EN 1917, DIN V 4034-1 / Typ 2, schwer befahrbar, bis 400 kN, KL D

Art. Nr.	lichte Weite mm	Höhe mm	Gewicht kg	Preis € ohne MwSt	Preis € inkl. MwSt
90263°	1200	270	530	782,90	931,65
91563°*	1500	270	950	1.009,90	1.201,78
12122*	2000	320	2240	1.182,30	1.406,94
125220*	2500	370	4240	1.937,80	2.305,98

Kombi-Gleitringdichtung

SDVseal vorgeschmiert, mit Sandschlauch zur Lastübertragung

Art. Nr.	lichte Weite mm	Preis € ohne MwSt	Preis € inkl. MwSt
55003	2000	258,35	307,44
57003	2500	306,50	364,74

Voute

umlaufend zwischen Wand/Boden

Art. Nr.	lichte Weite mm	Querschnitt dreiecksförmig mm	Gewicht kg	Preis € ohne MwSt	Preis € inkl. MwSt
40111	1000	200/200	130	310,00	368,90
40113	1200	200/200	160	374,00	445,06
40115	1500	300/300	440	444,00	528,36
40120	2000	300/300	610	491,00	584,29
40125	2500	300/300	780	610,00	725,90

weitere Voutenformen (z. B. elliptisch oder nach Angabe der Pumpenfirma) auf Anfrage

Anschluss

Art. Nr.	Preis € ohne MwSt	Preis € inkl. MwSt	
40110 PVC/PE-HD-Rohre	DN 110	78,40	93,30
40160	DN 160	87,00	103,53
40200	DN 200	96,90	115,31
40250	DN 250	121,20	144,23
40300	DN 315	164,20	195,40
40400	DN 400	197,40	234,91
40501	DN 500	215,30	256,21
40310 Aussparung für Pressdichtung	DN 100	73,50	87,47
40315	DN 150	98,10	116,74
40320	DN 200	106,70	126,97
40330	DN 300	136,40	162,32
40340	DN 400	378,00	449,82

weitere Durchmesser auf Anfrage

* nur auf Bestellung

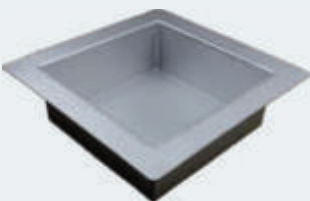
° = System Bernieder-IDLA mit integrierter Dichtung u. Lastübertragung.



Kombi-Gleitringdichtung SDVseal

Zuschlag für Pumpensumpf

eingebaut im Pumpenschacht



Art. Nr.	Größe mm	Preis € ohne MwSt	Preis € inkl. MwSt
EB42626	260 x 260 x 70 aus Beton		auf Anfrage
EB43030	300 x 300 x 120 aus Edelstahl		auf Anfrage
EB44040	400 x 400 x 120 aus Edelstahl		auf Anfrage
EB45050	500 x 500 x 120 aus Edelstahl		auf Anfrage

Edelstahl-Lochblechabdeckung

für Pumpensumpf



Art. Nr.	für Pumpensumpf Größe mm	Preis € ohne MwSt	Preis € inkl. MwSt
EB426261	260 x 260 x 70		auf Anfrage
EB430301	300 x 300 x 120		auf Anfrage
EB440401	400 x 400 x 120		auf Anfrage
EB450501	500 x 500 x 120		auf Anfrage

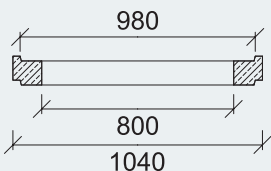
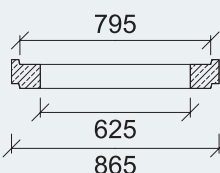
Zuschlag für Gefälleestrich

zum Pumpensumpf hingezogen

Art. Nr.		Preis € ohne MwSt	Preis € inkl. MwSt
B1500	bei Pumpenschacht DN 1500	408,20	485,76
B2000	bei Pumpenschacht DN 2000	453,50	539,67
B2500	bei Pumpenschacht DN 2500	498,80	593,57

Auflageringe

(AR-V) verschiebesicher



Art. Nr.	lichte Weite mm	Höhe mm	Paketierung Stück	Wandstärke mm	Gewicht kg	Preis € pro Stück ohne MwSt	Preis € pro Stück inkl. MwSt
16304	625	40	20	120	27	24,40	29,04
16306	625	60	20	120	42	19,50	23,21
16308	625	80	16	120	54	20,60	24,51
16310	625	100	12	120	68	21,90	26,06
16315	625	150	8	120	105	31,15	37,07
18306	800	60	15	120	48	65,70	78,18
18308	800	80	12	120	65	68,65	81,69
18310	800	100	10	120	80	71,70	85,32
18330*	800	150-320	-	120	-	211,10	251,21

Zuschlag für Steigbügel im SU-M, SRO-M, UEP-M



Steigbügel Form B



Steigbügel Edelstahl Form B

Art. Nr.	Steighilfe	Preis € ohne MwSt	Preis € inkl. MwSt
EB13012	Form B Stahlkern DIN 19555 mit PP-Ummantelung, schwarz	41,40	49,27
EB13014	Form B Edelstahlkern (Werkstoff 1.4541) DIN 19555 mit PP-Ummantelung, orange	54,50	64,86

* nur auf Bestellung