

## Retentionsschacht mit Speicher- und Rückhaltevolumen

DIN 4034-2

in **monolithischer Rundbauweise** mit **Speicher- und Rückhaltevolumen**, Wandstärke 100 mm, schalungserhärtet, inkl. mitgelieferten Göbeldeckel 50 kN.

Das Rückhaltevolumen wird mittels einer Retentionsdrossel, zeitlich verzögert in den Kanal abgegeben. Im Behälter sind bereits die Retentionsdrossel DN 110 (Ablaufleistung 0,3 - 1,0 l/s) und das Überlaufrohr fertig montiert.

Mit 3 eingebauten Gewindeankern Rd 20 im Schachthals DN 2500 und 3 eingebauten Gewindeankern Rd 24 im Behälter

Art. Nr.	Ges.-Nutz- volumen Liter	Rückhalte- volumen Liter	Speicher- volumen Liter	lichte Weite mm	Ges.- tiefe mm	Zulauf- tiefe mm	Ablauf- tiefe mm	schwerst. Teil kg	Ges.- Gewicht kg	Preis € ohne MwSt	Preis € inkl. MwSt
41687*	7150	3150	4000	2000	3350	955	1955	5000	6020	2.679,00	3.188,01
41843*	8400	4400	4000	2000	3750	955	1955	5800	6820	2.798,70	3.330,45
41010*	11000	5000	6000	2500	3200	610	1800	6210	8095	3.608,50	4.294,12
41135*	13500	5400	8100	2500	3700	610	1800	7190	9075	4.125,50	4.909,35

\* nur auf Bestellung

Technische Änderungen vorbehalten



DN 2000



DN 2500

## Retentionsschacht

DIN 4034-2

in **monolithischer Rundbauweise** mit **Rückhaltevolumen**, Wandstärke 100 mm, schalungserhärtet, inkl. mitgeliefertem Göbeldeckel 50 kN.

Das Rückhaltevolumen wird mittels einer Retentionsdrossel, zeitlich verzögert in den Kanal abgegeben. Im Behälter sind bereits die Retentionsdrossel DN 110 (Ablaufleistung 0,3 - 1,0 l/s) und das Überlaufrohr fertig montiert. Mit eingebauten Gelenkstücken Baulänge 500 mm. Mit 3 eingebauten Gewindeankern Rd 20 im Schachthals und 3 eingebauten Gewindeankern Rd 24 im Behälter



Art. Nr.	lichte Weite mm	Rückhaltevolumen Liter	Ges.-Tiefe mm	Zulauf-tiefe mm	Ablauf-tiefe mm	schwerst. Teil kg	Behälter-anzahl	Ges.-Gewicht kg	Preis € ohne MwSt	Preis € inkl. MwSt
402402*	2500	5900	2430	610	2250	4750	1	6635	3.049,00	3.628,31
402522*	2500	7100	2680	610	2500	5250	1	7135	3.262,00	3.881,78
402652*	2500	8300	2930	610	2750	5750	1	7635	3.478,00	4.138,82
402772*	2500	9500	3180	610	3000	6250	1	8135	3.698,00	4.400,62
402852*	2500	10750	3430	610	3250	6750	1	8635	3.942,00	4.690,98

## Retentionanlage

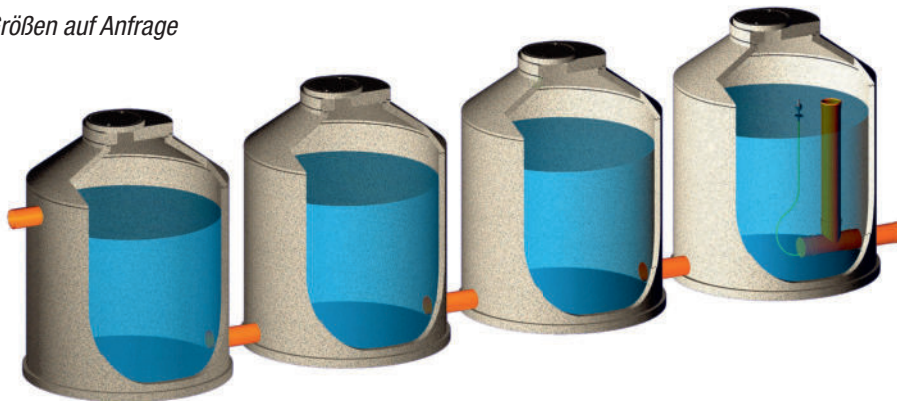
DIN 4034-2

in **monolithischer Rundbauweise** als Mehrbehälterausführung mit **Rückhaltevolumen**, Wandstärke 100 mm, schalungserhärtet, inkl. mitgeliefertem Göbeldeckel 50 kN.

Das Rückhaltevolumen wird mittels einer Retentionsdrossel, zeitlich verzögert in den Kanal abgegeben. Die Retentionsdrossel DN 250 (Ablaufleistung 2,0 l/s) und Überlaufrohr sind fertig montiert im letzten Behälter. Mit eingebauten Gelenkstücken Baulänge 500 mm. Mit 3 eingebauten Gewindeankern Rd 20 im Schachthals und 3 eingebauten Gewindeankern Rd 24 im Behälter.

Art. Nr.	lichte Weite mm	Rückhaltevolumen Liter	Ges.-Tiefe mm	Zulauf-tiefe mm	Ablauf-tiefe mm	schwerst. Teil kg	Behälter-anzahl	Ges.-Gewicht kg	Preis € ohne MwSt	Preis € inkl. MwSt
43183*	2500	18300	2700	1190	2430	6750	3	26205	auf Anfrage	
43244*	2500	24400	2700	1190	2430	6750	4	34940	auf Anfrage	

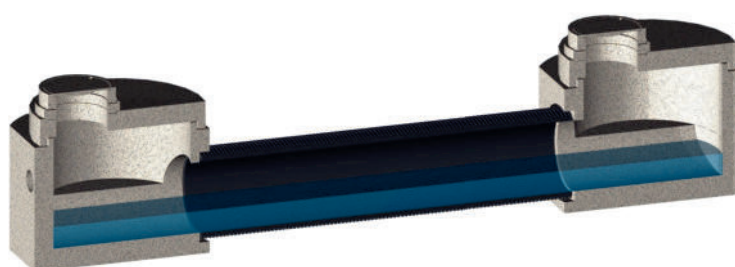
weitere Größen auf Anfrage



## Schachtsysteme für Stauraumkanäle

Stauraumkanäle sind langgestreckte Speicherbauwerke, ausgeführt mit Ein- und Ablaufbauwerke und entsprechenden Rohrsystemen, abhängig von dem rechnerisch erforderlichen Beckenvolumen. Die Abflussdrosselung ist von einfachen Rohrdrosseln über Schwimmerdrosseln bis zu einem nachgeschalteten Drosselschacht möglich. Bauwerke in runder Ausführung bzw. eckiger Ausführung.

Preis auf Anfrage



\* nur auf Bestellung