

Schachtunterteile DN 1000

SU-M nach EN 1917, DIN V 4034-1 / Typ 2
gemäß aktuelle Fassung der Bay TB Ausgabe April 2021

PERFECT 


Bernrieder - PERFECT Standard mit Muffe

- Schachtkörper, Gerinne und Aufritt in einem Guss monolithisch gefertigt
- schalungserhärtet, für Regen- und Schmutzwasserkanäle
- Betongüte C 40/50
- Gerinnegefälle 1 %
- Wassereindringtiefe kleiner 20 mm
- Seitenzulauf scheinbar zum Hauptgerinne
- eingebaute Rohranschlussdichtungen sowie Sonderanschlüsse werden separat berechnet
- Neigung der Aufrittsfläche zur Schachtmitte 1:20 (Berme)
- integrierte Kugelkopfanke, werden separat berechnet
- Gerinne bis Anschlussdurchmesser DN 500 mm scheinbar gleich
- Gerinne ab Anschlussdurchmesser DN 600 mm max. 500 mm hoch

mehr Info unter
www.beton-bernrieder.de/perfect



Art. Nr.	lichte Weite mm	Anschluss mm	Gerinne Richtung	Höhe mm	lichte Höhe mm	Wandstärke mm	Gewicht kg	Preis € ohne MwSt	Preis € inkl. MwSt
80110	1000	100	gerade	650	500	150	1253	464,90	553,23
81125	1000	125	gerade	675	525	150	1318	464,90	553,23
80115	1000	150	gerade	700	550	150	1379	464,90	553,23
80120	1000	200	gerade	750	600	150	1491	506,90	603,21
80125	1000	250	gerade	800	650	150	1588	552,80	657,83
80130	1000	300	gerade	850	700	150	1671	626,00	744,94
80135	1000	350	gerade	950	800	190	2140	764,90	910,23
80140	1000	400	gerade	950	800	190	2134	764,90	910,23
80150	1000	500	gerade	1050	900	190	2227	837,80	996,98
80160	1000	600	gerade	1150	1000	230	2640	932,60	1.109,79

Preise inkl. Rohranschluss, ohne Dichtung, ohne integrierte Kugelkopfanke

Bernrieder - PERFECT Hochleistung mit Muffe

Ausführung wie Perfect-Bernrieder Standard, zusätzlich

- aus geprüftem Hochleistungsbeton C 60/75
- Wassereindringtiefe kleiner 10 mm
- mit C3A-freiem Zement

Art. Nr.	lichte Weite mm	Anschluss mm	Gerinne Richtung	Höhe mm	lichte Höhe mm	Wandstärke mm	Gewicht kg	Preis € ohne MwSt	Preis € inkl. MwSt
80310	1000	100	gerade	650	500	150	1253	523,20	622,61
81325	1000	125	gerade	675	525	150	1318	526,20	626,18
80315	1000	150	gerade	700	550	150	1379	529,00	629,51
80320	1000	200	gerade	750	600	150	1491	576,20	685,68
80325	1000	250	gerade	800	650	150	1588	626,60	745,65
80330	1000	300	gerade	850	700	150	1671	703,80	837,52
80335	1000	350	gerade	950	800	190	2140	864,40	1.028,64
80340	1000	400	gerade	950	800	190	2134	864,10	1.028,28
80350	1000	500	gerade	1050	900	190	2227	941,40	1.120,27
80360	1000	600	gerade	1150	1000	230	2640	1.055,40	1.255,93

Preise inkl. Rohranschluss, ohne Dichtung, ohne integrierte Kugelkopfanke

Zuschlag für Steigbügel im Schachtunterteil

Art. Nr.	Steighilfe	Preis € ohne MwSt	Preis € inkl. MwSt
EB13012	Form B Stahlkern DIN 19555 mit PP-Ummantelung, schwarz	41,40	49,27
EB13014	Form B Edelstahlkern (Werkstoff 1.4541) DIN 19555 mit PP-Ummantelung, orange	54,50	64,86



Steigbügel Form B



Steigbügel Edelstahl Form B
10

Zuschlag für Gerinne gekrümmt

Art. Nr.	lichte Weite mm	bis Anschluss mm	Preis € ohne MwSt	Preis € inkl. MwSt
80131	1000	300	93,00	110,67
80161	1000	600	106,20	126,38

Zuschlag für zusätzlichen Zulauf von 100 - 300 gon, inkl. Rohranschluss, ohne Dichtung

Art. Nr.	lichte Weite mm	Anschluss mm	Preis € ohne MwSt	Preis € inkl. MwSt
80111	1000	100	114,50	136,26
811255	1000	125	114,50	136,26
80117	1000	150	114,50	136,26
80124	1000	200	119,40	142,09
80127	1000	250	146,10	173,86
80132	1000	300	187,70	223,36
80142	1000	350/400	247,30	294,29
80152	1000	500	305,10	363,07
80162	1000	600	338,10	402,34

Aufpreis zum Zulauf für Winkel unter 100 gon bzw. über 300 gon (außerhalb der DIN)

Art. Nr.	lichte Weite mm	Anschluss mm	Preis € ohne MwSt	Preis € inkl. MwSt
80029	1000	bis 300	72,10	85,80

Zuschlag pro Anschlussdichtung

Art. Nr.	Anschluss mm	Preis € ohne MwSt	Preis € inkl. MwSt
80008	100	15,10	17,97
80009	125	15,10	17,97
80015	150	15,10	17,97
80020	200	19,60	23,32
80025	250	23,00	27,37
80030	300	26,40	31,42
80040	400	32,90	39,15
80050	500	39,30	46,77
80060	600	46,20	54,98

Zuschlag für Gefälle größer als 1 % im Hauptgerinne, bzw. Gerinneerhöhung

Art. Nr.	lichte Weite mm	Gefälle mm	Preis € ohne MwSt	Preis € inkl. MwSt
80011	1000	11 - 50	45,80	54,50
80012	1000	51 - 99	65,70	78,18

Zuschlag für Seitenzulauf tiefer/höher als scheidelgleich bezüglich Hauptgerinne

Art. Nr.	lichte Weite mm	Höhendifferenz mm	Preis € ohne MwSt	Preis € inkl. MwSt
80016	1000	bis 100	46,40	55,22
80017	1000	ab 101	64,80	77,11

Zuschlag für Muffenschragstellungen (technische Voraussetzung)

Art. Nr.	lichte Weite mm	Schragstellung %	Preis € ohne MwSt	Preis € inkl. MwSt
80013	1000	1,1 % - 5 %	53,30	63,43
80014	1000	5,1 % - 10 %	104,90	124,83
800141	1000	10,1 % - 15 %	161,70	192,42

Zuschlag für 3 eingebaute Kugelkopfanke

Art. Nr.	lichte Weite mm	Gewichtsklasse	Preis € ohne MwSt	Preis € inkl. MwSt
EB10005	1000	1,5 - 2,5 to	31,00	36,89

Hausanschlusschächte lagernd DN 1000

Schachtunterteile (SU-M) nach EN 1917, DIN V 4034-1 / Typ 2, gemäß aktuelle Fassung der Bay TB Ausgabe April 2021, Wandstärke 150 mm.

Ausführung mit Betongerinne mit Muffe, monolithisch gefertigt

Bauhöhe: 650 mm, lichte Höhe ab Sohle: 500 mm, mit Betonschachtfutter. Gerinnegefälle 2,5%
Inklusive Anschlussdichtungen für PVC-Rohr

Auslaufmodell



Art. Nr.	lichte Weite mm	Anschluss mm	Zeichnung Nr.	Gerinne Zulauf gon	Gewicht kg	Preis € ohne MwSt	Preis € inkl. MwSt
11150	1000	150	1	200 gerade	1400	399,70	475,64
111511	1000	150	2	200 / 250	1380	597,60	711,14
111512	1000	150	3	150 / 200	1380	597,60	711,14
111521	1000	150	4	200 / 300	1360	607,40	722,81
111522	1000	150	5	100 / 200	1360	607,40	722,81
111531	1000	150	6	300	1440	535,40	637,13
111532	1000	150	7	100	1440	535,40	637,13
111541	1000	150	8	250	1440	535,40	637,13
111542	1000	150	9	150	1440	535,40	637,13

Ausführung mit Steinzeuggerinne mit Muffe

Bauhöhe: 650 mm, lichte Höhe ab Sohle: 500 mm, mit Betonschachtfutter. Gerinnegefälle 2,5%
Inklusive Anschlussdichtungen für PVC-Rohr

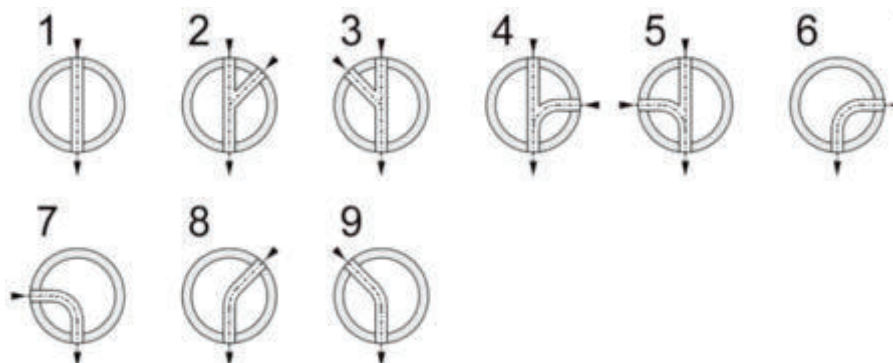
Auslaufmodell



Art. Nr.	lichte Weite mm	Anschluss mm	Zeichnung Nr.	Gerinne Zulauf gon	Gewicht kg	Preis € ohne MwSt	Preis € inkl. MwSt
165150	1000	150	1	200 gerade	1400	423,50	503,97
165141	1000	150	2	200 / 250	1380	704,50	838,36
165142	1000	150	3	150 / 200	1380	704,50	838,36
165143	1000	150	4	200 / 300	1360	702,60	836,09
165144	1000	150	5	100 / 200	1360	702,60	836,09
165145	1000	150	6	300	1440	636,00	756,84
165146	1000	150	7	100	1440	636,00	756,84
165147	1000	150	8	250	1440	636,00	756,84
165148	1000	150	9	150	1440	636,00	756,84
165200	1000	200	1	200 gerade	1485	642,90	765,05

Weitere mögliche Anschlussdichtungen im lagernden SU-M

Art. Nr.	Anschluss mm	Bezeichnung Anschlussrohr
50950	150	BKL, PE-HD, GGG, GFK



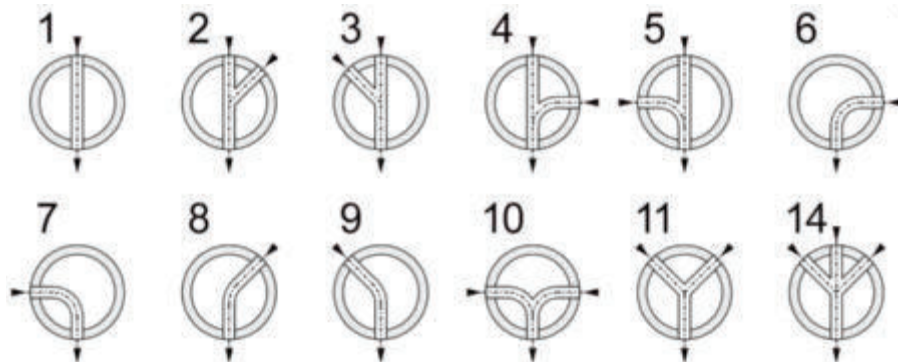
Hausanschlussschächte lagernd DN 1000

Schachtunterteile (SU-M) nach EN 1917, DIN V 4034-1 / Typ 2,
gemäß aktuelle Fassung der Bay TB Ausgabe April 2021,
Wandstärke 150 mm.

Ausführung System Bernieder PERFECT Standard

Bauhöhe 700 mm, lichte Höhe ab Sohle: 550 mm, inkl. Anschlussmuffe und Anschlussdichtung für KG 2000
inkl. 3 eingebaute Kugelkopfancker, Muffenschragstellung 1%, Gerinnegefälle 1%
Schachtkörper, Gerinne und Auftritt in einem Guss monolithisch gefertigt
Betongüte C 40 / 50

Art. Nr.	lichte Weite mm	Anschluss mm	Zeichnung Nr.	Gerinne Zulauf gon	Gewicht kg	Preis € ohne MwSt	Preis € inkl. MwSt
821151	1000	150	1	200 gerade	1356	452,10	538,00
821152	1000	150	2	200 / 250	1328	655,70	780,28
821153	1000	150	3	150 / 200	1328	655,70	780,28
821154	1000	150	4	200 / 300	1332	655,70	780,28
821155	1000	150	5	100 / 200	1332	655,70	780,28
821156	1000	150	6	300	1380	619,10	736,73
821157	1000	150	7	100	1380	619,10	736,73
821158	1000	150	8	250	1365	619,10	736,73
821159	1000	150	9	150	1365	619,10	736,73
8211510	1000	150	10	100 / 300	1377	748,70	890,95
8211511	1000	150	11	150 / 250	1356	748,70	890,95
8211514	1000	150	14	150, 200, 250	1318	785,30	934,51



Schachtmaterial DN 1000

nach EN 1917, DIN V 4034-1/Typ 2

gemäß aktuelle Fassung der Bay TB Ausgabe April 2021

Schachtunterteile mit Muffe monolithisch gefertigt

(SU-M) schalungserhärtert ohne Gerinne, Wandstärke 150 mm,
mit 3 eingebaute Kugelkopfancker 1,5 -2,5 to

Art. Nr.	lichte Weite mm	Höhe mm	lichte Höhe mm	Gewicht kg	Preis € ohne MwSt	Preis € inkl. MwSt
185250°	1000	850	700	1300	250,50	298,10
111110 ⁺	1000	1150	1000	1750	544,00	647,36
111160 ^{*/+}	1000	1650	1500	2400	855,00	1.017,45
111200 ^{*/+}	1000	2150	2000	3050	988,00	1.175,72
111225 ^{*/+}	1000	2400	2250	3360	1.033,00	1.229,27
111250 ^{*/+}	1000	2650	2500	3700	1.076,00	1.280,44
111275 ^{*/+}	1000	2900	2750	4010	1.120,00	1.332,80
111300 ^{*/+}	1000	3150	3000	4340	1.278,00	1.520,82

⁺ Auf Wunsch mit Krone oben gerade, siehe Seite 15, außerhalb der DIN

Auf Wunsch können Steigbügel eingebaut werden, siehe Seite 15

° ohne Kugelkopfancker - Auslaufmodell

* nur auf Bestellung

Schachtringe mit Muffe

(SR-M), Wandstärke 120 mm

Art. Nr.	lichte Weite mm	Höhe mm	Steighilfen	Gewicht kg	Preis € ohne MwSt	Preis € inkl. MwSt
111022 ^x	1000	250	1 Steigbügel Form B Stahl	250	74,50	88,66
111052	1000	500	2 Steigbügel Form B Stahl	500	95,65	113,82
111752	1000	750	3 Steigbügel Form B Stahl	750	129,85	154,52
111102	1000	1000	4 Steigbügel Form B Stahl	1000	165,75	197,24
111054	1000	500	2 Steigbügel Form B Edelstahl	500	115,65	137,62
111754	1000	750	3 Steigbügel Form B Edelstahl	750	159,85	190,22
111104	1000	1000	4 Steigbügel Form B Edelstahl	1000	205,75	244,84

Steigbügel Form B Stahlkern DIN 19555 mit PP-Ummantelung, schwarz

Steigbügel Form B Edelstahlkern (Werkstoff 1.4541) DIN 19555 mit PP-Ummantelung, orange

^x außerhalb der DIN

IDLA


Einbauhinweise
siehe Seite 8 und 17

Schachtringe Bernrieder-IDLA mit Muffe

(SR-M), Wandstärke 120 mm

System Bernrieder-IDLA, mit integrierter Dichtung und Lastübertragung

Art. Nr.	lichte Weite mm	Höhe mm	Steighilfen	Gewicht kg	Preis € ohne MwSt	Preis € inkl. MwSt
90105	1000	500	ohne	500	200,30	238,36
90175	1000	750	ohne	750	224,75	267,45
90110	1000	1000	ohne	1000	250,85	298,51
901052	1000	500	2 Steigbügel Form B Stahl	500	218,10	259,54
901752	1000	750	3 Steigbügel Form B Stahl	750	251,45	299,23
901102	1000	1000	4 Steigbügel Form B Stahl	1000	286,45	340,88

Steigbügel Form B Stahlkern DIN 19555 mit PP-Ummantelung, schwarz

Schachtmaterial DN 1000

nach EN 1917, DIN V 4034-1/Typ 2
gemäß aktuelle Fassung der Bay TB Ausgabe April 2021

Schachtrohre Bernrieder-**IDLA** mit Muffe

(SRO-M) schalungserhärtert, Wandstärke 150 mm

System Bernrieder-IDLA, mit integrierter Dichtung und Lastübertragung

mit 3 eingebaute Kugelkopfancker 1,5 -2,5 to

Art. Nr.	lichte Weite mm	Höhe mm	Gewicht kg	Preis € ohne MwSt	Preis € inkl. MwSt
911050*	1000	1500	1940	792,00	942,48
911075*	1000	1750	2280	837,00	996,03
91112*	1000	2000	2590	863,00	1.026,97
91225*	1000	2250	2930	911,00	1.084,09
91125*	1000	2500	3260	940,00	1.118,60
911027*	1000	2750	3580	965,00	1.148,35

Auf Wunsch können Steigbügel eingebaut werden
Einstiegsleiter siehe Seite 52.

Zuschlag für Krone oben gerade

SU-M oder SRO-M ohne Spitzende, mit 3 innenliegenden eingebauten Edelstahlhülsen RD 30

Art. Nr.	lichte Weite mm	Preis € pro lfm ohne MwSt	Preis € pro lfm inkl. MwSt
401012*	1000	auf Anfrage	

Zuschlag Gitterrost

Für SU-M oder SRO-M mit Krone oben gerade, einteilige Ausführung
begehbar*, MW 30 / 30 mm, TS 40 / 3 mm, inkl. fertig montierte Aufлагewinkel mit Klemmen

Art. Nr.	lichte Weite mm	Bezeichnung	Preis € pro lfm ohne MwSt	Preis € pro lfm inkl. MwSt
25100*	1000	Stahl ST 37 verzinkt	auf Anfrage	
25101*	1000	Edelstahl V2A	auf Anfrage	

* weitere Belastungsklassen auf Anfrage

* nur auf Bestellung

Zuschlag für Steigbügel im Schachtunterteil und Schachtrohr

Art. Nr.	Steighilfe	Preis € ohne MwSt	Preis € inkl. MwSt
EB13012	Form B Stahlkern DIN 19555 mit PP-Ummantelung, schwarz	41,40	49,27
EB13014	Form B Edelstahlkern (Werkstoff 1.4541) DIN 19555 mit PP-Ummantelung, orange	54,50	64,86

IDLA



Einbauhinweise
siehe Seite 8 und 17



Steigbügel Form B



Steigbügel Edelstahl Form B

Schachtmaterial DN 1000

nach EN 1917, DIN V 4034-1 / Typ 2
gemäß aktuelle Fassung der Bay TB Ausgabe April 2021

Schachthäule mit Muffe und optimiertem Einstieg 625 mm

(SH-M), Wandstärke 120 mm

Art. Nr.	lichte Weite mm	Höhe mm	Steighilfen	Gewicht kg	Preis € ohne MwSt	Preis € inkl. MwSt
111072	1000	350	1 Steigbügel Form B Stahl	400	142,05	169,04
111062	1000	600	2 Steigbügel Form B Stahl	600	107,55	127,98
111852	1000	850	3 Steigbügel Form B Stahl	850	236,45	281,38
111112	1000	1100	4 Steigbügel Form B Stahl	1110	275,70	328,08
111074	1000	350	1 Steigbügel Form B Edelstahl	400	152,05	180,94
111064	1000	600	2 Steigbügel Form B Edelstahl	600	127,55	151,78
111854	1000	850	3 Steigbügel Form B Edelstahl	850	266,45	317,08
111114	1000	1100	4 Steigbügel Form B Edelstahl	1110	315,70	375,68

Steigbügel Form B Stahlkern DIN 19555 mit PP-Ummantelung, schwarz

Steigbügel Form B Edelstahlkern (Werkstoff 1.4541) DIN 19555 mit PP-Ummantelung, orange

Unterschied zwischen Standardeinstieg 625 mm und optimiertem Einstieg 625 mm siehe Zeichnung Seite 17

Schachthäule Bernrieder-IDLA mit Muffe und optimiertem Einstieg 625 mm

(SH-M), Wandstärke 120 mm

System Bernrieder-IDLA, mit integrierter Dichtung und Lastübertragung

Art. Nr.	lichte Weite mm	Höhe mm	Steighilfen	Gewicht kg	Preis € ohne MwSt	Preis € inkl. MwSt
90107	1000	350	ohne	400	253,75	301,96
90006	1000	600	ohne	600	211,80	252,04
90185	1000	850	ohne	850	327,75	390,02
90111	1000	1100	ohne	1110	357,10	424,95
901072	1000	350	1 Steigbügel Form B Stahl	400	262,65	312,55
900062	1000	600	2 Steigbügel Form B Stahl	600	229,60	273,22
901852	1000	850	3 Steigbügel Form B Stahl	850	354,45	421,80
901112	1000	1100	4 Steigbügel Form B Stahl	1110	392,70	467,31

Steigbügel Form B Stahlkern DIN 19555 mit PP-Ummantelung, schwarz

Abdeckplatte mit Muffe und Aussparung 625 mm

(AP-M) schwer befahrbar bis 400 kN, KL D, Aussparung seitlich

Art. Nr.	lichte Weite mm	Höhe mm	Gewicht kg	Preis € ohne MwSt	Preis € inkl. MwSt
11062	1000	200	470	336,20	400,08

Abdeckplatte Bernrieder-IDLA mit Muffe und Aussparung 625 mm

(AP-M) schwer befahrbar bis 400 kN, KL D, Aussparung seitlich

System Bernrieder-IDLA, mit integrierter Dichtung und Lastübertragung

Art. Nr.	lichte Weite mm	Höhe mm	Gewicht kg	Preis € ohne MwSt	Preis € inkl. MwSt
90062	1000	200	470	456,20	542,88



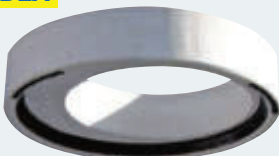
IDLA



Einbauhinweise
siehe Seite 8 und 17



IDLA



Einbauhinweise
siehe Seite 8 und 17

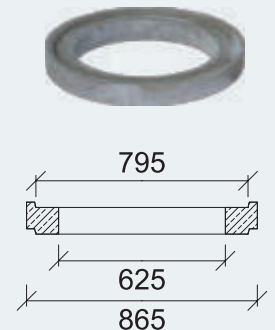
Schachtmaterial DN 1000

nach EN 1917, DIN V 4034-1 / Typ 2
gemäß aktuelle Fassung der Bay TB Ausgabe April 2021

Auflageringe

(AR-V) verschiebesicher

Art. Nr.	lichte Weite mm	Höhe mm	Paketierung Stück	Wandstärke mm	Gewicht kg	Preis € pro Stück ohne MwSt	Preis € pro Stück inkl. MwSt
16304	625	40	20	120	27	24,40	29,04
16306	625	60	20	120	42	19,50	23,21
16308	625	80	16	120	54	20,60	24,51
16310	625	100	12	120	68	21,90	26,06
16315	625	150	8	120	105	31,15	37,07



Zubehör

Art. Nr.		Preis € ohne MwSt	Preis € inkl. MwSt
51003	Gleitringdichtung SG DN 1000	33,40	39,75
51006	Gleitringdichtung SDV-B DN 1000 geschlossen, vorgeschmiert	43,55	51,82
51007	Kombi-Gleitringdichtung SDVseal DN 1000 vorgeschmiert, mit Sandschlauch zur Lastübertragung	76,35	90,86
51008	Lastübertragungsring TSB DN 1000	42,15	50,16
50038	Gleitmittel DS, 5 kg - Eimer	86,15	102,52



Gleitringdichtung SG
Lastübertragungsring
TSB

Gleitringdichtung
SDV-B
Lastübertragungsring
TSB

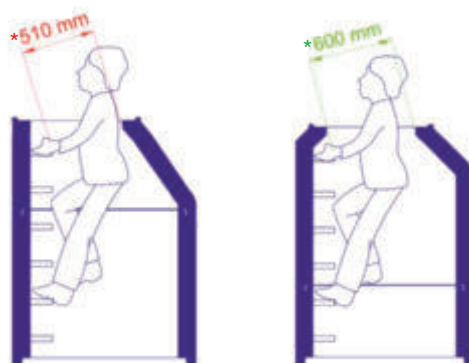


Kombi-
Gleitringdichtung
SDVseal

Gleitmittel DS

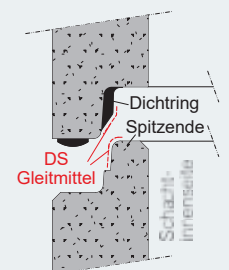
Einbauhinweis: Nach DIN ist zwischen den Schachtteilen eine Lastübertragung vorgeschrieben

Unterschied zwischen Standardeinstieg 625mm und optimierten Einstieg 625mm



Einbauhinweis System Bernrieder-IDLA

Spitzende und Dichtring deckend mit DS-Gleitmittel versehen
(auf vertikale Anordnung der Lastübertragungselemente achten!)



Schachtmaterial DN 1000

nach EN 1917, DIN V 4034-1 / Typ 2
gemäß aktuelle Fassung der Bay TB Ausgabe April 2021

Energievernichterschacht

zur Verminderung der Fließgeschwindigkeit des Wassers
mit eingebauter GFK-Schale sowie mit Zu- und Ablauf DN 160
Schachtunterteil mit Muffe

Art. Nr.	lichte Weite mm	Höhe mm	Ablauf	Gewicht kg	Preis € ohne MwSt	Preis € inkl. MwSt
19150*	1000	1000	senkrecht	2850	2.614,00	3.110,66

weitere Anschlussdurchmesser auf Anfrage

Energievernichterschacht aus Beton

zur Verminderung der Fließgeschwindigkeit des Wassers,
monolithisch gefertigter Betonbehälter, Betongüte C 40/50
mit eingebauter Rohranschlussdichtung DN 160 für Zu- und Ablauf
inkl. integrierte Kugelkopfancker

Art. Nr.	lichte Weite mm	Höhe mm	Ablauf	Gewicht kg	Preis € ohne MwSt	Preis € inkl. MwSt
89150*	1000	1000	senkrecht	2850	1.983,10	2.359,89
89151*	1000	1220	waagrecht	3840	2.247,40	2.674,41

Probenahmeschacht für Abscheider

Schachtunterteil, mit geradem Durchlauf, mit integrierter Dichtung für PP-Rohr.
Inkl. 3 eingebaute Kugelkopfancker, Muffenschrägstellung 1 %, Gerinnegefälle 1 %
Schachtkörper, Gerinne und Auftritt in einem Guss monolithisch gefertigt
Betongüte C 40 / 50

Art. Nr.	I.W. mm	Gerinne DN	Einlaufhöhe mm	Höhe mm	Absturz- höhe mm	Gewicht kg	Preis € ohne MwSt	Preis € inkl. MwSt
86514	1000	150	515	825	160	1490	609,50	725,31

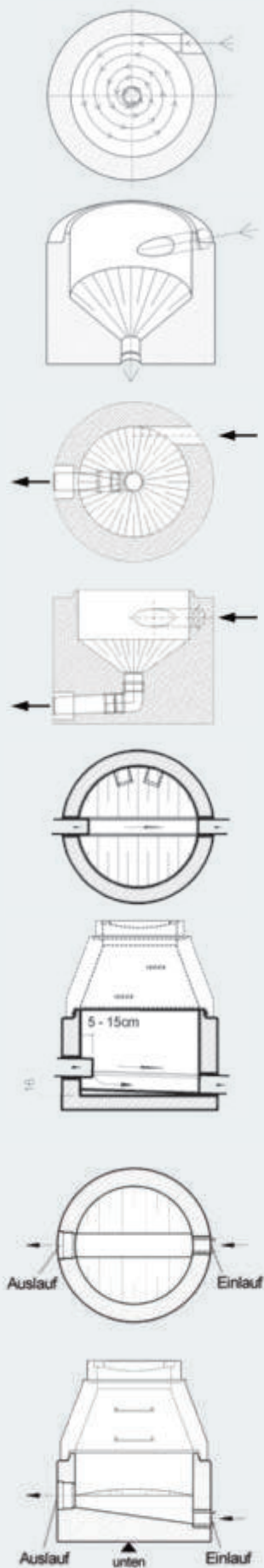
Aufstau-Schacht

beim Übergang von Druck- auf Freispiegelleitung
SU-M System Perfect, Schacht mit geradem Gerinne monolithisch gefertigt
Einlauf mit Aussparung für Pressdichtung
Auslauf mit integrierter Dichtung für PP-Rohr
mit eingebauten Kugelkopfanckern

Art. Nr.	I.W. mm	Gerinne DN	Einlauf- höhe mm	Auslauf- höhe mm	Bauhöhe mm	Gewicht kg	Preis € ohne MwSt	Preis € inkl. MwSt
81150*	1000	150	620	480	800	1664	598,60	712,33
81200*	1000	200	670	500	850	1763	641,10	762,91

* nur auf Bestellung

Preise für Pressdichtungen siehe Seite 51



Schachtfutter

Art. Nr.	Anschluss mm	Schachtfutter	Preis € ohne MwSt	Preis € inkl. MwSt
EB7151	150	PVC / KG, Stzg (BKL), Ultra Rib (ohne Dichtung)	39,30	46,77
EB7152	150	PP SN 8 - 16, Robukan (ohne Dichtung)	43,20	51,41
EB7156	150	GGG, GFK	53,10	63,19
EB7201	200	PVC / KG, Stzg (BKK-N oder BKK-H, ohne Dichtung), Ultra Rib (ohne Dichtung)	43,10	51,29
EB7202	200	PP SN 8 - 16, Robukan (ohne Dichtung)	49,10	58,43
EB7206	200	GGG, GFK	65,00	77,35
EB7251*	250	PVC / KG, Stzg (BKK-N oder BKK-H, ohne Dichtung), Ultra Rib (ohne Dichtung)	54,80	65,21
EB7252*	250	PP SN 8 - 16, Robukan (ohne Dichtung)	64,90	77,23
EB7256*	250	GGG, GFK	82,70	98,41
EB7301*	300	PVC / KG, Stzg (BKK-N oder BKK-H, ohne Dichtung), Ultra Rib (ohne Dichtung)	64,90	77,23
EB7302*	300	PP SN 8 - 16, Robukan (ohne Dichtung)	76,90	91,51
EB7306*	300	GGG, GFK	94,60	112,57
EB7308*	300	Stahlbetonrohr (mit integrierter Dichtung BL-R)	40,10	47,72
EB7401*	400	PVC / KG, Stzg (BKK-N oder BKK-H, ohne Dichtung), Ultra Rib (ohne Dichtung)	96,30	114,60
EB7402*	400	PP SN 8 - 16, Robukan (ohne Dichtung)	155,10	184,57
EB7406*	400	GGG, GFK	167,30	199,09
EB7408*	400	Stahlbetonrohr (mit integrierter Dichtung BL-R)	55,10	65,57
EB7501*	500	PVC / KG, Stzg (BKK-N oder BKK-H, ohne Dichtung), Ultra Rib (ohne Dichtung)	214,10	254,78
EB7502*	500	PP SN 8 - 16, Robukan (ohne Dichtung)	271,50	323,09
EB7506*	500	GGG, GFK	271,50	323,09
EB7508*	500	Stahlbetonrohr (mit integrierter Dichtung BL-R)	68,40	81,40
EB7601*	600	PVC / KG, Stzg (BKK-N oder BKK-H, ohne Dichtung), Ultra Rib (ohne Dichtung)	283,80	337,72
EB7602*	600	PP SN 8 - 16, Robukan (ohne Dichtung)	348,30	414,48
EB7606*	600	GGG, GFK	353,60	420,78
EB7608*	600	Stahlbetonrohr (mit integrierter Dichtung BL-R)	83,20	99,01
EB7708*	700	Stahlbetonrohr (mit integrierter Dichtung BL-R)	106,80	127,09
EB7808*	800	Stahlbetonrohr (mit integrierter Dichtung BL-R)	122,30	145,54

* nur auf Bestellung



PVC / KG



PP-SN 8 - 16



Stzg (BKL)

Stzg
(BKK-N, BKK-H)

Robukan



Ultra Rib



GGG

Schachtunterteile DN 1200

SU-M nach EN 1917, DIN V 4034-1 / Typ 2
gemäß aktuelle Fassung der Bay TB Ausgabe April 2021

PERFECT 


Bernrieder - PERFECT Standard mit Muffe

- Schachtkörper, Gerinne und Auftritt in einem Guss monolithisch gefertigt
- schalungserhärtet, für Regen- und Schmutzwasserkanäle
- Betongüte C 40/50
- Gerinnegefälle 1 %
- Wassereindringtiefe kleiner 20 mm
- Seitenzulauf schiefelebig zum Hauptgerinne
- eingebaute Rohranschlussdichtungen sowie Sonderanschlüsse werden separat berechnet
- Neigung der Auftrittsfläche zur Schachtmitte 1:20 (Berme)
- integrierte Kugelkopfanke, werden separat berechnet
- Gerinne bis Anschlussdurchmesser DN 500 mm schiefelebig
- Gerinne ab Anschlussdurchmesser DN 600 mm max. 500 mm hoch

Art. Nr.	lichte Weite mm	Anschluss mm	Gerinne Richtung	Höhe mm	lichte Höhe mm	Wandstärke max. mm	Gewicht kg	Preis € ohne MwSt	Preis € inkl. MwSt
80215	1200	150	gerade	750	550	190	2257	837,80	996,98
80220	1200	200	gerade	800	600	190	2433	912,90	1.086,35
80225	1200	250	gerade	850	650	190	2592	996,10	1.185,36
80230	1200	300	gerade	900	700	190	2733	1.125,90	1.339,82
80235	1200	350	gerade	1000	800	190	3041	1.377,30	1.638,99
80240	1200	400	gerade	1000	800	190	2966	1.377,30	1.638,99
80250	1200	500	gerade	1100	900	190	3131	1.507,00	1.793,33
80260	1200	600	gerade	1400	1200	300	3927	1.653,00	1.967,07
80270	1200	700	gerade	1400	1200	300	3705	1.972,50	2.347,28
80280	1200	800	gerade	1400	1200	300	3455	2.185,10	2.600,27

Preise inkl. Rohranschluss, ohne Dichtung, ohne integrierte Kugelkopfanke

Bernrieder - PERFECT Hochleistung mit Muffe

Ausführung wie Perfect-Bernrieder Standard, zusätzlich

- aus geprüftem Hochleistungsbeton C 60/75
- Wassereindringtiefe kleiner 10 mm
- mit C3A-freiem Zement

Art. Nr.	lichte Weite mm	Anschluss mm	Gerinne Richtung	Höhe mm	lichte Höhe mm	Wandstärke max. mm	Gewicht kg	Preis € ohne MwSt	Preis € inkl. MwSt
80415	1200	150	gerade	750	550	190	2257	942,80	1.121,93
80420	1200	200	gerade	800	600	190	2433	1.026,00	1.220,94
80425	1200	250	gerade	850	650	190	2592	1.116,60	1.328,75
80430	1200	300	gerade	900	700	190	2733	1.253,00	1.491,07
80435	1200	350	gerade	1000	800	190	3041	1.518,70	1.807,25
80440	1200	400	gerade	1000	800	190	2966	1.515,20	1.803,09
80450	1200	500	gerade	1100	900	190	3131	1.652,60	1.966,59
80460	1200	600	gerade	1400	1200	300	3927	1.835,60	2.184,36
80470	1200	700	gerade	1400	1200	300	3705	2.144,80	2.552,31
80480	1200	800	gerade	1400	1200	300	3455	2.345,80	2.791,50

Preise inkl. Rohranschluss, ohne Dichtung, ohne integrierte Kugelkopfanke

Zuschlag für Steigbügel im Schachtunterteil

Art. Nr.	Steighilfe	Preis € ohne MwSt	Preis € inkl. MwSt
EB13012	Form B Stahlkern DIN 19555 mit PP-Ummantelung, schwarz	41,40	49,27



Steigbügel Form B

Zuschlag für Gerinne gekrümmt

Art. Nr.	lichte Weite mm	bis Anschluss mm	Preis € ohne MwSt	Preis € inkl. MwSt
80231	1200	300	127,60	151,84
80261	1200	600	147,70	175,76
80281	1200	800	195,80	233,00

Zuschlag für zusätzlichen Zulauf von 100 - 300 gon, inkl. Rohranschluss, ohne Dichtung

Art. Nr.	lichte Weite mm	Anschluss mm	Preis € ohne MwSt	Preis € inkl. MwSt
80217	1200	150	159,20	189,45
80224	1200	200	180,80	215,15
80227	1200	250	213,80	254,42
80232	1200	300	263,30	313,33
80242	1200	350/400	330,30	393,06
80252	1200	500	396,60	471,95
80262	1200	600	432,50	514,68
80272	1200	700	579,10	689,13
80282	1200	800	671,40	798,97

Aufpreis zum Zulauf für Winkel unter 100 gon bzw. über 300 gon (außerhalb der DIN)

Art. Nr.	lichte Weite mm	Anschluss mm	Preis € ohne MwSt	Preis € inkl. MwSt
800291	1200	bis 300	120,30	143,16

Zuschlag pro Anschlussdichtung

Art. Nr.	Anschluss mm	Preis € ohne MwSt	Preis € inkl. MwSt
80015	150	15,10	17,97
80020	200	19,60	23,32
80025	250	23,00	27,37
80030	300	26,40	31,42
80040	400	32,90	39,15
80050	500	39,30	46,77
80060	600	46,20	54,98
80070	700	54,60	64,97
80080	800	61,50	73,19

Zuschlag für Gefälle größer als 1 % im Hauptgerinne, bzw. Gerinneerhöhung

Art. Nr.	lichte Weite mm	Gefälle mm	Preis € ohne MwSt	Preis € inkl. MwSt
80021	1200	13 - 50	113,20	134,71
80022	1200	51 - 99	188,60	224,43

Zuschlag für Seitenzulauf tiefer/höher als schiefelebig bezüglich Hauptgerinne

Art. Nr.	lichte Weite mm	Höhendifferenz mm	Preis € ohne MwSt	Preis € inkl. MwSt
80018	1200	bis 100	111,60	132,80
80019	1200	ab 101	186,60	222,05

Zuschlag für Muffenschrägstellungen (technische Voraussetzung)

Art. Nr.	lichte Weite mm	Schrägstellung %	Preis € ohne MwSt	Preis € inkl. MwSt
80023	1200	1,1 % - 5 %	53,30	63,43
80024	1200	5,1 % - 10 %	104,90	124,83
800241	1200	10,1 % - 15 %	161,70	192,42

Zuschlag für 3 eingebaute Kugelkopfancker

Art. Nr.	lichte Weite mm	Gewichtsklasse	Preis € ohne MwSt	Preis € inkl. MwSt
EB10005	1200	1,5 - 2,5 to	31,00	36,89

Schachtmaterial DN 1200

nach EN 1917, DIN V 4034-1 / Typ 2

gemäß aktuelle Fassung der Bay TB Ausgabe April 2021

Schachtunterteile mit Muffe monolithisch gefertigt

(SU-M) schalungserhärtet ohne Gerinne, Wandstärke 150 mm

mit 3 eingebaute Kugelkopfancker 1,5 - 2,5 to

Art. Nr.	lichte Weite mm	Höhe mm	lichte Höhe mm	Gewicht kg	Preis € ohne MwSt	Preis € inkl. MwSt
112100	1200	1150	1000	2300	813,00	967,47
112150*	1200	1650	1500	3070	1.027,00	1.222,13
112200*	1200	2150	2000	3820	1.142,00	1.358,98
112250*	1200	2400	2250	4200	1.194,00	1.420,86
112500*	1200	2650	2500	4580	1.242,00	1.477,98
112750*	1200	2900	2750	4970	1.291,00	1.536,29
112300*	1200	3150	3000	5350	1.477,00	1.757,63

Auf Wunsch mit Krone oben gerade, siehe Seite 23, außerhalb der DIN

Auf Wunsch können Steigbügel eingebaut werden, siehe Seite 23

** nur auf Bestellung*

Schachtringe mit Muffe

(SR-M), Wandstärke 135 mm

Art. Nr.	lichte Weite mm	Höhe mm	Steighilfen	Gewicht kg	Preis € ohne MwSt	Preis € inkl. MwSt
112501	1200	500	2 Steigbügel Form B Stahl	700	182,25	216,88
112751	1200	750	3 Steigbügel Form B Stahl	1050	290,75	345,99
112101	1200	1000	4 Steigbügel Form B Stahl	1400	325,10	386,87

Steigbügel Form B Stahlkern DIN 19555 mit PP-Ummantelung, schwarz



Schachtmaterial DN 1200

nach EN 1917, DIN V 4034-1 / Typ 2
gemäß aktuelle Fassung der Bay TB Ausgabe April 2021

Schachtrohre Bernrieder-**IDLA** mit Muffe

(SRO-M) schalungserhärtet, Wandstärke 150 mm

System Bernrieder-IDLA, mit integrierter Dichtung und Lastübertragung

mit 3 eingebaute Kugelkopfancker 1,5 - 2,5 to

Art. Nr.	lichte Weite mm	Höhe mm	Gewicht kg	Preis € ohne MwSt	Preis € inkl. MwSt
912150*	1200	1500	2280	952,10	1.133,00
912175*	1200	1750	2660	1.022,10	1.216,30
912200*	1200	2000	3050	1.050,10	1.249,62
912225*	1200	2250	3430	1.115,10	1.326,97
912250*	1200	2500	3820	1.147,10	1.365,05
912275*	1200	2750	4200	1.176,10	1.399,56
912300*	1200	3000	4580	1.206,10	1.435,26

Auf Wunsch können Steigbügel eingebaut werden
Einstiegsleiter siehe Seite 52.

Zuschlag für Krone oben gerade

SU-M oder SRO-M ohne Spitzende, mit 3 innenliegenden eingebauten Edelstahlhülsen RD 30

Art. Nr.	lichte Weite mm	Preis € pro lfm ohne MwSt	Preis € pro lfm inkl. MwSt
401012*	1200	auf Anfrage	

Zuschlag Gitterrost

Für SU-M oder SRO-M mit Krone oben gerade, einteilige Ausführung
begehbar^x, MW 30 / 30 mm, TS 40 / 3 mm, inkl. fertig montierte Aufлагewinkel mit Klemmen

Art. Nr.	lichte Weite mm	Bezeichnung	Preis € pro lfm ohne MwSt	Preis € pro lfm inkl. MwSt
25120*	1200	Stahl ST 37 verzinkt	auf Anfrage	
25121*	1200	Edelstahl V2A	auf Anfrage	

^x weitere Belastungsklassen auf Anfrage

* nur auf Bestellung

Zuschlag für Steigbügel im Schachtunterteil und Schachtrohr

Art. Nr.	Steighilfe	Preis € ohne MwSt	Preis € inkl. MwSt
EB13012	Form B Stahlkern DIN 19555 mit PP-Ummantelung, schwarz	41,40	49,27

IDLA



Einbauhinweise
siehe Seite 8 und 25



Steigbügel Form B

Schachtmaterial DN 1200

nach EN 1917, DIN V 4034-1 / Typ 2

gemäß aktuelle Fassung der Bay TB Ausgabe April 2021

Schachthäule mit Muffe und Einstieg 625 mm

(SH-M) Wandstärke 135 mm

Art. Nr.	lichte Weite mm	Höhe mm	Steighilfen	Gewicht kg	Preis € ohne MwSt	Preis € inkl. MwSt
111261	1200	600	2 Steigbügel Form B Stahl	850	234,10	278,58

Steigbügel Form B Stahlkern DIN 19555 mit PP-Ummantelung, schwarz

Abdeckplatte mit Muffe und Aussparung 625 mm

(AP-M) schwer befahrbar bis 400 kN, KL D, Aussparung seitlich

Art. Nr.	lichte Weite mm	Höhe mm	Gewicht kg	Preis € ohne MwSt	Preis € inkl. MwSt
11262	1200	200	750	521,20	620,23

Übergangsplatte mit Muffe und Übergang DN 1000

(UEP-M) schwer befahrbar bis 400 kN, KL D, Aussparung seitlich

Art. Nr.	lichte Weite mm	Höhe mm	Gewicht kg	Preis € ohne MwSt	Preis € inkl. MwSt
112620	1200	270	530	619,80	737,56

Abdeckplatten Bernrieder-**IDLA** mit Muffe und Aussparung

(AP-M) schwer befahrbar bis 400 kN, KL D, Aussparung seitlich

System Bernrieder-IDLA, mit integrierter Dichtung und Lastübertragung

Art. Nr.	lichte Weite mm	Höhe mm	Aussparung mm	Gewicht kg	Preis € ohne MwSt	Preis € inkl. MwSt
90262*	1200	200	625	750	684,30	814,32
90264*	1200	200	800	650	778,60	926,53

Übergangsplatte Bernrieder-**IDLA** mit Muffe und Übergang DN 1000

(UEP-M) schwer befahrbar bis 400 kN, KL D, Aussparung seitlich

System Bernrieder-IDLA, mit integrierter Dichtung und Lastübertragung

Art. Nr.	lichte Weite mm	Höhe mm	Gewicht kg	Preis € ohne MwSt	Preis € inkl. MwSt
90263*	1200	270	530	782,90	931,65

* nur auf Bestellung

Schachtmaterial DN 1200

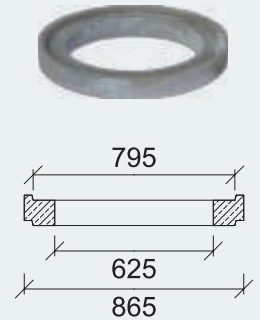
nach EN 1917, DIN V 4034-1 / Typ 2

gemäß aktuelle Fassung der Bay TB Ausgabe April 2021

Auflageringe

(AR-V) verschiebesicher

Art. Nr.	lichte Weite mm	Höhe mm	Paketierung Stück	Wandstärke mm	Gewicht kg	Preis € pro Stück ohne MwSt	Preis € pro Stück inkl. MwSt
16304	625	40	20	120	27	24,40	29,04
16306	625	60	20	120	42	19,50	23,21
16308	625	80	16	120	54	20,60	24,51
16310	625	100	12	120	68	21,90	26,06
16315	625	150	8	120	105	31,15	37,07



Zubehör

Art. Nr.		Preis € ohne MwSt	Preis € inkl. MwSt
52007	Kombi-Gleitringdichtung SDVseal DN 1200 vorgeschnitten, mit Sandschlauch zur Lastübertragung	138,15	164,40
50038	Gleitmittel DS, 5 kg - Eimer	86,15	102,52



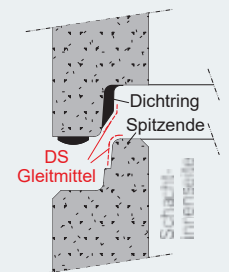
Kombi-
Gleitringdichtung
SDVseal



Gleitmittel DS

Einbauhinweis System Bernrieder-**IDLA**

Spitzende und Dichtring deckend mit DS-Gleitmittel versehen.
(auf vertikale Anordnung der Lastübertragungselemente achten!)



Schachtunterteile DN 1500

SU-M nach EN 1917, DIN V 4034-1 / Typ 2
gemäß aktuelle Fassung der Bay TB Ausgabe April 2021



Bernrieder - PERFECT Standard mit Muffe

- Schachtkörper, Gerinne und Auftritt in einem Guss monolithisch gefertigt
- schalungserhärtet, für Regen- und Schmutzwasserkanäle
- Betongüte C 40/50
- Gerinnegefälle 1 %
- Wassereindringtiefe kleiner 20 mm
- Seitenzulauf scheinbar gleich zum Hauptgerinne
- eingebaute Rohranschlussdichtungen sowie Sonderanschlüsse werden separat berechnet
- Neigung der Auftrittsfläche zur Schachtmitte 1:20 (Berme)
- integrierte Kugelkopfanke, werden separat berechnet
- Gerinne bis Anschlussdurchmesser DN 500 mm scheinbar gleich
- Gerinne ab Anschlussdurchmesser DN 600 mm max. 500 mm hoch

Art. Nr.	lichte Weite mm	Anschluss mm	Gerinne Richtung	Höhe mm	lichte Höhe mm	Wandstärke max. mm	Gewicht kg	Preis € ohne MwSt	Preis € inkl. MwSt
80515	1500	150	gerade	1250	1050	380	5372	2.086,10	2.482,46
80520	1500	200	gerade	1300	1100	380	5683	2.179,90	2.594,08
80525	1500	250	gerade	1350	1150	380	5972	2.219,00	2.640,61
80530	1500	300	gerade	1400	1200	380	6241	2.277,40	2.710,11
80535	1500	350	gerade	1500	1300	380	6720	2.277,40	2.710,11
80540	1500	400	gerade	1500	1300	380	6713	2.919,80	3.474,56
80550	1500	500	gerade	1600	1400	380	7095	3.009,00	3.580,71
80560	1500	600	gerade	1600	1400	380	6852	3.120,90	3.713,87
80570	1500	700	gerade	1600	1400	380	6571	3.696,80	4.399,19
80580	1500	800	gerade	1600	1400	380	6272	4.220,70	5.022,63
80590	1500	900	gerade	1600	1400	380	5938	4.882,70	5.810,41
80510	1500	1000	gerade	1600	1400	380	5568	5.062,50	6.024,38

Preise inkl. Rohranschluss, ohne Dichtung, ohne integrierte Kugelkopfanke

Bernrieder - PERFECT Hochleistung mit Muffe

Ausführung wie Perfect-Bernrieder Standard, zusätzlich

- aus geprüftem Hochleistungsbeton C 60/75
- Wassereindringtiefe kleiner 10 mm
- mit C3A-freiem Zement

Art. Nr.	lichte Weite mm	Anschluss mm	Gerinne Richtung	Höhe mm	lichte Höhe mm	Wandstärke max. mm	Gewicht kg	Preis € ohne MwSt	Preis € inkl. MwSt
80615	1500	150	gerade	1250	1050	380	5372	2.335,90	2.779,72
80620	1500	200	gerade	1300	1100	380	5683	2.444,20	2.908,60
80625	1500	250	gerade	1350	1150	380	5972	2.496,70	2.971,07
80630	1500	300	gerade	1400	1200	380	6241	2.474,60	2.944,77
80635	1500	350	gerade	1500	1300	380	6720	2.589,90	3.081,98
80640	1500	400	gerade	1500	1300	380	6713	3.232,00	3.846,08
80650	1500	500	gerade	1600	1400	380	7095	3.338,90	3.973,29
80660	1500	600	gerade	1600	1400	380	6852	3.439,50	4.093,01
80670	1500	700	gerade	1600	1400	380	6571	4.002,40	4.762,86
80680	1500	800	gerade	1600	1400	380	6272	4.512,30	5.369,64
80690	1500	900	gerade	1600	1400	380	5938	5.158,80	6.138,97
80610	1500	1000	gerade	1600	1400	380	5568	5.321,40	6.332,47

Preise inkl. Rohranschluss, ohne Dichtung, ohne integrierte Kugelkopfanke

Zuschlag für Steigbügel im Schachtunterteil

Art. Nr.	Steighilfe	Preis € ohne MwSt	Preis € inkl. MwSt
EB13012	Form B Stahlkern DIN 19555 mit PP-Ummantelung, schwarz	41,40	49,27
EB13014	Form B Edelstahlkern (Werkstoff 1.4541) DIN 19555 mit PP-Ummantelung, orange	54,50	64,86



Sonderanfertigung:
mit Schieber siehe Seite 67



Steigbügel Form B



Steigbügel Edelstahl Form B

Zuschlag für Gerinne gekrümmt

Art. Nr.	lichte Weite mm	bis Anschluss mm	Preis € ohne MwSt	Preis € inkl. MwSt
80531	1500	300	153,20	182,31
80561	1500	600	176,60	210,15
80581	1500	800	236,30	281,20
80511	1500	1000	269,00	320,11

Zuschlag für zusätzlichen Zulauf von 100 - 300 gon, inkl. Rohranschluss, ohne Dichtung

Art. Nr.	lichte Weite mm	Anschluss mm	Preis € ohne MwSt	Preis € inkl. MwSt
80517	1500	150	229,90	273,58
80524	1500	200	242,50	288,58
80527	1500	250	284,50	338,56
80532	1500	300	300,30	357,36
80542	1500	350/400	378,50	450,42
80552	1500	500	456,20	542,88
80562	1500	600	506,60	602,85
80572	1500	700	572,30	681,04
80582	1500	800	666,40	793,02
80592	1500	900	741,40	882,27
80512	1500	1000	825,60	982,46

Aufpreis zum Zulauf für Winkel unter 100 gon bzw. über 300 gon (außerhalb der DIN)

Art. Nr.	lichte Weite mm	Anschluss mm	Preis € ohne MwSt	Preis € inkl. MwSt
800292	1500	bis 300	172,90	205,75

Zuschlag pro Anschlussdichtung

Art. Nr.	Anschluss mm	Preis € ohne MwSt	Preis € inkl. MwSt
80015	150	15,10	17,97
80020	200	19,60	23,32
80025	250	23,00	27,37
80030	300	26,40	31,42
80040	400	32,90	39,15
80050	500	39,30	46,77
80060	600	46,20	54,98
80070	700	54,60	64,97
80080	800	61,50	73,19
80090	900	71,70	85,32
80010	1000	76,40	90,92

Zuschlag für Gefälle größer als 1 % im Hauptgerinne, bzw. Gerinneerhöhung

Art. Nr.	lichte Weite mm	Gefälle mm	Preis € ohne MwSt	Preis € inkl. MwSt
80051	1500	16 - 50	156,70	186,47
80052	1500	51 - 99	256,40	305,12

Zuschlag für Seitenzulauf tiefer/höher als schieftelgleich bezüglich Hauptgerinne

Art. Nr.	lichte Weite mm	Höhendifferenz mm	Preis € ohne MwSt	Preis € inkl. MwSt
80026	1500	bis 100	154,90	184,33
80027	1500	ab 101	255,00	303,45

Zuschlag für Muffenschragstellungen (technische Voraussetzung)

Art. Nr.	lichte Weite mm	Schragstellung %	Preis € ohne MwSt	Preis € inkl. MwSt
80053	1500	1,1 % - 5 %	64,80	77,11
80054	1500	5,1 % - 10 %	121,60	144,70
800541	1500	10,1 % - 15 %	193,30	230,03

Zuschlag für 3 eingebaute Kugelkopfanter

Art. Nr.	lichte Weite mm	Gewichtsklasse	Preis € ohne MwSt	Preis € inkl. MwSt
EB10006	1500	3,0 - 5,0 to	43,90	52,24

Schachtmaterial DN 1500

nach EN 1917, DIN V 4034-1 / Typ 2

gemäß aktuelle Fassung der Bay TB Ausgabe April 2021

Schachtunterteile mit Muffe monolithisch gefertigt

(SU-M) schalungserhärtert, ohne Gerinne, mit 3 eingebauten Gewindeankern Rd 20 bzw. Rd 30 zum Setzen
Wandstärke 150 mm

Art. Nr.	lichte Weite mm	lichte Höhe mm	Außenab- messung/ Höhe mm	Gewicht kg	Preis € ohne MwSt	Preis € inkl. MwSt
11515	1500	1000	1800 x 1800 / 1200	3070	1.065,00	1.267,35
11525*	1500	1250	2100 x 2100 / 1450	3940	1.305,00	1.552,95
11555*	1500	1500	2100 x 2100 / 1700	4420	1.343,00	1.598,17
11577*	1500	1750	2100 x 2100 / 1950	4870	1.380,00	1.642,20
11520*	1500	2000	2100 x 2100 / 2200	5330	1.416,00	1.685,04
11521*	1500	2250	2100 x 2100 / 2450	5810	1.481,00	1.762,39
11523*	1500	2500	2100 x 2100 / 2700	6260	1.543,00	1.836,17
11524*	1500	2750	2100 x 2100 / 2950	6740	1.606,00	1.911,14
11526*	1500	3000	2100 x 2100 / 3200	7200	1.841,00	2.190,79

Auf Wunsch mit Krone oben gerade, außerhalb der DIN

Auf Wunsch können Steigbügel eingebaut werden, siehe Seite 29

Schachttrohre Bernrieder-IDLA mit Muffe

(SRO-M) schalungserhärtert, mit 3 eingebauten Gewindeankern Rd 20 bzw. Rd 30 zum Setzen,
Wandstärke 150 mm

System Bernrieder-IDLA, mit integrierter Dichtung und Lastübertragung

Art. Nr.	lichte Weite mm	Höhe mm	Gewicht kg	Preis € ohne MwSt	Preis € inkl. MwSt
915125*	1500	1250	2330	1.217,30	1.448,59
915215	1500	1500	2810	1.256,30	1.495,00
915175*	1500	1750	3260	1.342,30	1.597,34
915220*	1500	2000	3740	1.378,30	1.640,18
915225*	1500	2250	4200	1.479,30	1.760,37
915230*	1500	2500	4660	1.517,30	1.805,59

Auf Wunsch können Steigbügel eingebaut werden, siehe Seite 29

mit Sickerlöcher auf Anfrage

auf Wunsch bis 2900 mm Höhe

Zuschlag für Krone oben gerade und Zwischenwand / Überlaufschwelle

Art. Nr.	lichte Weite mm		Preis € pro lfm ohne MwSt	Preis € pro lfm inkl. MwSt
401012*	1500	Krone oben gerade, SU-M oder SRO-M ohne Spitzende mit 3 innenliegenden, eingeb. Edelstahlhülsen RD 30	auf Anfrage	
401520*	1500	Zwischenwand / Überlaufschwelle, oben gefast oder abgerundet, Höhe variabel, Stärke 160-180 mm, Drosselöffnung variabel	auf Anfrage	

Zuschlag Gitterrost

Für SU-M oder SRO-M mit Krone oben gerade, zweiteilige Ausführung

begebar^x, MW 30 / 30 mm, TS 40 / 3 mm, inkl. fertig montierte Traverse und Aufлагewinkel mit Klemmen

Art. Nr.	lichte Weite mm	Bezeichnung	Preis € pro lfm ohne MwSt	Preis € pro lfm inkl. MwSt
25150*	1500	Stahl ST 37 verzinkt	auf Anfrage	
25151*	1500	Edelstahl V2A	auf Anfrage	

^x weitere Belastungsklassen auf Anfrage

* nur auf Bestellung



IDLA



Schachtmaterial DN 1500

nach EN 1917, DIN V 4034-1 / Typ 2
gemäß aktuelle Fassung der Bay TB Ausgabe April 2021

Schachthäse Bernieder-**IDLA** mit Muffe und optimiertem Einstieg 625 mm

(SH-M) schalungserhärtet, mit 3 eingebauten Kugelkopfkankern 3-5 to (werden separat berechnet),
Wandstärke 150 mm, **System Bernieder-IDLA, mit integrierter Dichtung und Lastübertragung**

Art. Nr.	lichte Weite mm	Höhe mm	Gewicht kg	Preis € ohne MwSt	Preis € inkl. MwSt
91516	1500	600	1350	860,50	1.024,00
91585	1500	850	1850	992,40	1.180,96
915116	1500	1100	2350	1.114,60	1.326,37
915136	1500	1350	2850	1.242,00	1.477,98
915166	1500	1600	3350	1.404,60	1.671,47
915186	1500	1850	3850	1.576,90	1.876,51
915216*	1500	2100	4350	1.694,80	2.016,81
915236*	1500	2350	4850	1.825,50	2.172,35

Auf Wunsch können Steigbügel eingebaut werden

Abdeckplatte Bernieder-**IDLA** mit Muffe und Aussparung 625 mm

(AP-M) schwer befahrbar, bis 400 kN, KL D, Aussparung seitlich
System Bernieder-IDLA, mit integrierter Dichtung und Lastübertragung.

Art. Nr.	lichte Weite mm	Höhe mm	Gewicht kg	Preis € ohne MwSt	Preis € inkl. MwSt
91562	1500	200	1170	896,30	1.066,60
40060	Zuschlag für zusätzliche Aussparung DN 625 in AP-M			135,30	161,01
40080	Zuschlag für Aussparung DN 800 statt DN 625 in AP-M			94,30	112,22

Übergangsplatte Bernieder-**IDLA** mit Muffe und Übergang DN 1000

(UEP-M) schwer befahrbar, bis 400 kN, KL D, Aussparung seitlich
System Bernieder-IDLA, mit integrierter Dichtung und Lastübertragung.

Art. Nr.	lichte Weite mm	Höhe mm	Gewicht kg	Preis € ohne MwSt	Preis € inkl. MwSt
91563*	1500	270	950	1.009,90	1.201,78

Auflageringe

(AR-V) verschiebesicher

Art. Nr.	lichte Weite mm	Höhe mm	Paketierung Stück	Wandstärke mm	Gewicht kg	Preis € pro Stück ohne MwSt	Preis € pro Stück inkl. MwSt
16304	625	40	20	120	27	24,40	29,04
16306	625	60	20	120	42	19,50	23,21
16308	625	80	16	120	54	20,60	24,51
16310	625	100	12	120	68	21,90	26,06
16315	625	150	8	120	105	31,15	37,07
18306	800	60	15	120	48	65,70	78,18
18308	800	80	12	120	65	68,65	81,69
18310	800	100	10	120	80	71,70	85,32
18330*	800	150-320	-	120	-	211,10	251,21

Zubehör

Art. Nr.	Preis € ohne MwSt	Preis € inkl. MwSt
50038 Gleitmittel DS, 5 kg - Eimer	86,15	102,52

Zuschlag für Steigbügel im SU-M, SRO-M, SH-M, UEP-M

Art. Nr.	Steighilfe	Preis € ohne MwSt	Preis € inkl. MwSt
EB130141	Form B Stahlkern DIN 19555 mit PP-Ummantelung, schwarz	21,90	26,06
EB130142	Form B Edelstahlkern (Werkstoff 1.4541) DIN 19555 mit PP-Ummantelung, orange	35,00	41,65

* nur auf Bestellung



IDLA



IDLA



IDLA



Gleitmittel DS



Steigbügel Form B



Steigbügel Edelstahl Form B

Schachtmaterial DN 2000

nach EN 1917, DIN V 4034-1 / Typ 2

gemäß aktuelle Fassung der Bay TB Ausgabe April 2021

Schachtunterteile mit Muffe monolithisch gefertigt

(SU-M) schalungserhärtert, ohne Gerinne, mit 3 eingebauten Gewindeankern Rd 30 bzw. Rd 36 zum Setzen
Wandstärke 150 mm

Art. Nr.	lichte Weite mm	lichte Höhe mm	Außenab- messung/ Höhe mm	Gewicht kg	Preis € ohne MwSt	Preis € inkl. MwSt
12015*	2000	1000	2300/1200	4360	1.483,00	1.764,77
12024*	2000	1250	2700 x 2400 / 1450	5620	1.792,00	2.132,48
12150*	2000	1500	2700 x 2400 / 1700	6220	1.840,00	2.189,60
12175*	2000	1750	2700 x 2400 / 1950	6820	1.888,00	2.246,72
12021*	2000	2000	2700 x 2400 / 2200	7440	1.935,00	2.302,65
12023*	2000	2250	2700 x 2400 / 2450	8040	2.014,00	2.396,66
12026*	2000	2500	2700 x 2400 / 2700	8640	2.094,00	2.491,86
12027*	2000	2750	2700 x 2400 / 2950	9260	2.203,00	2.621,57
12030*	2000	3000	2700 x 2400 / 3200	9860	2.454,00	2.920,26

Auf Wunsch mit Krone oben gerade, außerhalb der DIN

Auf Wunsch können Steigbügel eingebaut werden, siehe Seite 31

Schachttrohe mit Muffe

(SRO-M) schalungserhärtert, mit 3 eingebauten Gewindeankern Rd 30 zum Setzen
Wandstärke 150 mm

Art. Nr.	lichte Weite mm	Höhe mm	Gewicht kg	Preis € ohne MwSt	Preis € inkl. MwSt
120125*	2000	1250	3050	1.342,00	1.596,98
120155*	2000	1500	3650	1.390,00	1.654,10
120175*	2000	1750	4250	1.497,00	1.781,43
120212*	2000	2000	4870	1.544,00	1.837,36
120225*	2000	2250	5470	1.659,00	1.974,21
120261*	2000	2500	6070	1.708,00	2.032,52

Auf Wunsch können Steigbügel eingebaut werden, siehe Seite 31

mit Sickerlöcher auf Anfrage

auf Wunsch bis 2900 mm Höhe

Zuschlag für Krone oben gerade und Zwischenwand / Überlaufschwelle

Art. Nr.	lichte Weite mm		Preis € pro lfm ohne MwSt	Preis € pro lfm inkl. MwSt
401012*	2000	Krone oben gerade, SU-M oder SRO-M ohne Spitzende mit 3 innenliegenden, eingeb. Edelstahlhülsen RD 30	auf Anfrage	
402020*	2000	Zwischenwand / Überlaufschwelle, oben gefast oder abgerundet, Höhe variabel, Stärke 160-180 mm, Drosselöffnung variabel	auf Anfrage	

Zuschlag Gitterrost

Für SU-M oder SRO-M mit Krone oben gerade, vierteilige Ausführung

begehbar^x, MW 30 / 30 mm, TS 40 / 3 mm, inkl. fertig montierte Traverse und Auflegewinkel mit Klemmen

Art. Nr.	lichte Weite mm	Bezeichnung	Preis € pro lfm ohne MwSt	Preis € pro lfm inkl. MwSt
25200*	2000	Stahl ST 37 verzinkt	auf Anfrage	
25201*	2000	Edelstahl V2A	auf Anfrage	

^x weitere Belastungsklassen auf Anfrage

* nur auf Bestellung

Schachtmaterial DN 2000

nach EN 1917, DIN V 4034-1 / Typ 2
gemäß aktuelle Fassung der Bay TB Ausgabe April 2021

Zuschlag für Schachtrohr (SRO-M) in Absenk- bzw. Abteufausführung

Art. Nr.	Höhe mm	Preis € ohne MwSt	Preis € inkl. MwSt
40020	in Beton +140	auf Anfrage	

Abdeckplatte mit Muffe und Aussparung 625 mm

(AP-M) schwer befahrbar, bis 400 kN, KL D, Aussparung seitlich

Art. Nr.	lichte Weite mm	Höhe mm	Gewicht kg	Preis € ohne MwSt	Preis € inkl. MwSt
12022*	2000	250	2500	1.052,30	1.252,24
40060	Zuschlag für zusätzliche Aussparung DN 625 in AP-M			135,30	161,01
40080	Zuschlag für Aussparung DN 800 statt DN 625 in AP-M			94,30	112,22

Übergangsplatte mit Muffe und Übergang DN 1000

(UEP-M) schwer befahrbar, bis 400 kN, KL D, Aussparung seitlich

Art. Nr.	lichte Weite mm	Höhe mm	Gewicht kg	Preis € ohne MwSt	Preis € inkl. MwSt
12122*	2000	320	2240	1.182,30	1.406,94

Auflageringe

(AR-V) verschiebesicher

Art. Nr.	lichte Weite mm	Höhe mm	Paketierung Stück	Wandstärke mm	Gewicht kg	Preis € pro Stück ohne MwSt	Preis € pro Stück inkl. MwSt
16304	625	40	20	120	27	24,40	29,04
16306	625	60	20	120	42	19,50	23,21
16308	625	80	16	120	54	20,60	24,51
16310	625	100	12	120	68	21,90	26,06
16315	625	150	8	120	105	31,15	37,07
18306	800	60	15	120	48	65,70	78,18
18308	800	80	12	120	65	68,65	81,69
18310	800	100	10	120	80	71,70	85,32
18330*	800	150-320	-	120	-	211,10	251,21

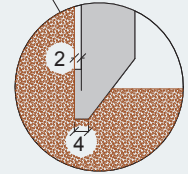
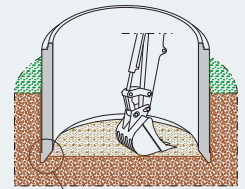
Zubehör

Art. Nr.	Preis € ohne MwSt	Preis € inkl. MwSt	
55003	Kombi-Gleitringdichtung SDVseal DN 2000 vorgeschmiert, mit Sandschlauch zur Lastübertragung	258,35	307,44
55008	Lastübertragungsring TSB DN 2000	107,90	128,40

Zuschlag für Steigbügel im SU-M, SRO-M, UEP-M

Art. Nr.	Steighilfe	Preis € ohne MwSt	Preis € inkl. MwSt
EB13012	Form B Stahlkern DIN 19555 mit PP-Ummantelung, schwarz	41,40	49,27
EB13014	Form B Edelstahlkern (Werkstoff 1.4541) DIN 19555 mit PP-Ummantelung, orange	54,50	64,86

* nur auf Bestellung



Kombi-Gleitringdichtung SDVseal



Lastübertragungsring



Steigbügel Form B



Steigbügel Edelstahl Form B

Schachtmaterial DN 2500

nach EN 1917, DIN V 4034-1 / Typ 2

gemäß aktueller Fassung der Bay TB Ausgabe April 2021

Schachtunterteile mit Muffe monolithisch gefertigt

(SU-M) schalungserhärtet, ohne Gerinne, mit 3 eingebauten Gewindeankern Rd 30 bzw. Rd 36 zum Setzen
Wandstärke 150 mm

Art. Nr.	lichte Weite mm	lichte Höhe mm	Außenab- messung/ Höhe mm	Gewicht kg	Preis € ohne MwSt	Preis € inkl. MwSt
12516*	2500	1000	2800/1200	5880	1.914,00	2.277,66
12520*	2500	1250	3200 x 2940 / 1450	7440	2.358,00	2.806,02
12550*	2500	1500	3200 x 2940 / 1700	8180	2.418,00	2.877,42
12575*	2500	1750	3200 x 2940 / 1950	8930	2.477,00	2.947,63
12521*	2500	2000	3200 x 2940 / 2200	9670	2.540,00	3.022,60
12523*	2500	2250	3200 x 2940 / 2450	10440	2.637,00	3.138,03
12526*	2500	2500	3200 x 2940 / 2700	11180	2.733,00	3.252,27
12527*	2500	2750	3200 x 2940 / 2950	11930	2.834,00	3.372,46
12530*	2500	3000	3200 x 2940 / 3200	12670	3.102,00	3.691,38

Auf Wunsch mit Krone oben gerade, außerhalb der DIN

Auf Wunsch können Steigbügel eingebaut werden, siehe Seite 33

Schachttrohre mit Muffe

(SRO-M) schalungserhärtet, mit 3 eingebauten Gewindeankern Rd 36 zum Setzen
Wandstärke 150 mm

Art. Nr.	lichte Weite mm	Höhe mm	Gewicht kg	Preis € ohne MwSt	Preis € inkl. MwSt
125125*	2500	1250	3740	1.684,00	2.003,96
12517*	2500	1500	4510	1.747,00	2.078,93
125175*	2500	1750	5260	1.881,00	2.238,39
125211*	2500	2000	6000	1.942,00	2.310,98
125225*	2500	2250	6740	2.072,00	2.465,68
125261*	2500	2500	7510	2.133,00	2.538,27

Auf Wunsch können Steigbügel eingebaut werden, siehe Seite 33

mit Sickerlöcher auf Anfrage

auf Wunsch bis 2900 mm Höhe

Zuschlag für Krone oben gerade und Zwischenwand / Überlaufschwelle

Art. Nr.	lichte Weite mm		Preis € pro lfm ohne MwSt	Preis € pro lfm inkl. MwSt
401525*	2500	Krone oben gerade, SU-M oder SRO-M ohne Spitzende mit 3 innenliegenden, eingeb. Edelstahlhülsen RD 30	auf Anfrage	
402520*	2500	Zwischenwand / Überlaufschwelle, oben gefast oder abgerundet, Höhe variabel, Stärke 160-180 mm, Drosselöffnung variabel	auf Anfrage	

Zuschlag Gitterrost

Für SU-M oder SRO-M mit Krone oben gerade, vierteilige Ausführung

begehrbar^x, MW 30 / 30 mm, TS 40 / 3 mm, inkl. fertig montierte Traverse und Aufwinkler mit Klemmen

Art. Nr.	lichte Weite mm	Bezeichnung	Preis € pro lfm ohne MwSt	Preis € pro lfm inkl. MwSt
25250*	2500	Stahl ST 37 verzinkt	auf Anfrage	
25251*	2500	Edelstahl V2A	auf Anfrage	

^x weitere Belastungsklassen auf Anfrage

* nur auf Bestellung

Schachtmaterial DN 2500

nach EN 1917, DIN V 4034-1 / Typ 2
gemäß aktuelle Fassung der Bay TB Ausgabe April 2021

Zuschlag für Schachtrohr (SRO-M) in Absenk- bzw. Abteufausführung

Art. Nr.	Höhe mm	Preis € ohne MwSt	Preis € inkl. MwSt
40020	in Beton +140	auf Anfrage	

Abdeckplatte mit Muffe und Aussparung 625 mm

(AP-M) schwer befahrbar, bis 400 kN, KL D, Aussparung seitlich

Art. Nr.	lichte Weite mm	Höhe mm	Gewicht kg	Preis € ohne MwSt	Preis € inkl. MwSt
12522*	2500	300	4570	1.742,10	2.073,10
40060	Zuschlag für zusätzliche Aussparung DN 625 in AP-M			135,30	161,01
40080	Zuschlag für Aussparung DN 800 statt DN 625 in AP-M			94,30	112,22

Übergangsplatte mit Muffe und Übergang DN 1000

(UEP-M) schwer befahrbar, bis 400 kN, KL D, Aussparung seitlich

Art. Nr.	lichte Weite mm	Höhe mm	Gewicht kg	Preis € ohne MwSt	Preis € inkl. MwSt
125220*	2500	370	4240	1.937,80	2.305,98

Auflageringe

(AR-V) verschiebesicher

Art. Nr.	lichte Weite mm	Höhe mm	Paketierung Stück	Wandstärke mm	Gewicht kg	Preis € pro Stück ohne MwSt	Preis € pro Stück inkl. MwSt
16304	625	40	20	120	27	24,40	29,04
16306	625	60	20	120	42	19,50	23,21
16308	625	80	16	120	54	20,60	24,51
16310	625	100	12	120	68	21,90	26,06
16315	625	150	8	120	105	31,15	37,07
18306	800	60	15	120	48	65,70	78,18
18308	800	80	12	120	65	68,65	81,69
18310	800	100	10	120	80	71,70	85,32
18330*	800	150-320	-	120	-	211,10	251,21

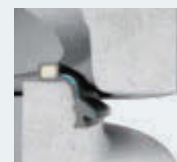
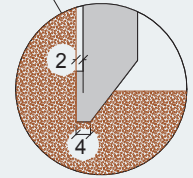
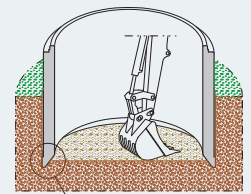
Zubehör

Art. Nr.	Preis € ohne MwSt	Preis € inkl. MwSt
57003 Kombi-Gleitringdichtung SDVseal DN 2500 vorgeschmiert, mit Sandschlauch zur Lastübertragung	306,50	364,74
57008 Lastübertragungsring TSB DN 2500	142,30	169,34

Zuschlag für Steigbügel im SU-M, SRO-M, UEP-M

Art. Nr.	Steighilfe	Preis € ohne MwSt	Preis € inkl. MwSt
EB13012	Form B Stahlkern DIN 19555 mit PP-Ummantelung, schwarz	41,40	49,27
EB13014	Form B Edelstahlkern (Werkstoff 1.4541) DIN 19555 mit PP-Ummantelung, orange	54,50	64,86

* nur auf Bestellung



Kombi-Gleitringdichtung SDVseal



Lastübertragungsring



Steigbügel Form B



Steigbügel Edelstahl Form B