

### Hausanschlusschächte lagernd DN 1000

Schachtunterteile (SU-M) nach EN 1917, DIN V 4034-1 / Typ 2, gemäß aktuelle Fassung der Bay TB Ausgabe April 2021, Wandstärke 150 mm.

#### Ausführung mit Betongerinne mit Muffe, monolithisch gefertigt

Bauhöhe: 650 mm, lichte Höhe ab Sohle: 500 mm, mit Betonschachtfutter. Gerinnegefälle 2,5%  
Inklusive Anschlussdichtungen für PVC-Rohr

Auslaufmodell



Art. Nr.	lichte Weite mm	Anschluss mm	Zeichnung Nr.	Gerinne Zulauf gon	Gewicht kg	Preis € ohne MwSt	Preis € inkl. MwSt
11150	1000	150	1	200 gerade	1400	399,70	475,64
111511	1000	150	2	200 / 250	1380	597,60	711,14
111512	1000	150	3	150 / 200	1380	597,60	711,14
111521	1000	150	4	200 / 300	1360	607,40	722,81
111522	1000	150	5	100 / 200	1360	607,40	722,81
111531	1000	150	6	300	1440	535,40	637,13
111532	1000	150	7	100	1440	535,40	637,13
111541	1000	150	8	250	1440	535,40	637,13
111542	1000	150	9	150	1440	535,40	637,13

#### Ausführung mit Steinzeuggerinne mit Muffe

Bauhöhe: 650 mm, lichte Höhe ab Sohle: 500 mm, mit Betonschachtfutter. Gerinnegefälle 2,5%  
Inklusive Anschlussdichtungen für PVC-Rohr

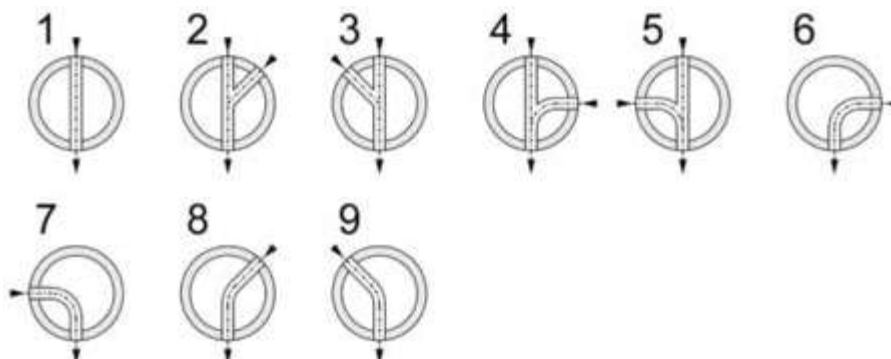
Auslaufmodell



Art. Nr.	lichte Weite mm	Anschluss mm	Zeichnung Nr.	Gerinne Zulauf gon	Gewicht kg	Preis € ohne MwSt	Preis € inkl. MwSt
165150	1000	150	1	200 gerade	1400	423,50	503,97
165141	1000	150	2	200 / 250	1380	704,50	838,36
165142	1000	150	3	150 / 200	1380	704,50	838,36
165143	1000	150	4	200 / 300	1360	702,60	836,09
165144	1000	150	5	100 / 200	1360	702,60	836,09
165145	1000	150	6	300	1440	636,00	756,84
165146	1000	150	7	100	1440	636,00	756,84
165147	1000	150	8	250	1440	636,00	756,84
165148	1000	150	9	150	1440	636,00	756,84
165200	1000	200	1	200 gerade	1485	642,90	765,05

#### Weitere mögliche Anschlussdichtungen im lagernden SU-M

Art. Nr.	Anschluss mm	Bezeichnung Anschlussrohr
50950	150	BKL, PE-HD, GGG, GFK



## Hausanschlussschächte lagernd DN 1000

Schachtunterteile (SU-M) nach EN 1917, DIN V 4034-1 / Typ 2, gemäß aktuelle Fassung der Bay TB Ausgabe April 2021, Wandstärke 150 mm.

## Ausführung System Bernieder PERFECT Standard

Bauhöhe 700 mm, lichte Höhe ab Sohle: 550 mm, inkl. Anschlussmuffe und Anschlussdichtung für KG 2000 inkl. 3 eingebaute Kugelkopfancker, Muffenschrägstellung 1%, Gerinnegefälle 1%  
Schachtkörper, Gerinne und Auftritt in einem Guss monolithisch gefertigt  
Betongüte C 40 / 50

Art. Nr.	lichte Weite mm	Anschluss mm	Zeichnung Nr.	Gerinne Zulauf gon	Gewicht kg	Preis € ohne MwSt	Preis € inkl. MwSt
821151	1000	150	1	200 gerade	1356	452,10	538,00
821152	1000	150	2	200 / 250	1328	655,70	780,28
821153	1000	150	3	150 / 200	1328	655,70	780,28
821154	1000	150	4	200 / 300	1332	655,70	780,28
821155	1000	150	5	100 / 200	1332	655,70	780,28
821156	1000	150	6	300	1380	619,10	736,73
821157	1000	150	7	100	1380	619,10	736,73
821158	1000	150	8	250	1365	619,10	736,73
821159	1000	150	9	150	1365	619,10	736,73
8211510	1000	150	10	100 / 300	1377	748,70	890,95
8211511	1000	150	11	150 / 250	1356	748,70	890,95
8211514	1000	150	14	150, 200, 250	1318	785,30	934,51

